



# **LED Retrofit**

***für Straßen-, Flächen  
und Hallenbeleuchtung***





Ersatz für HQL- oder Natriumleuchtmittel

Ersatz für HQL- oder Natriumleuchtmittel

Achtung Beschaffungsware! Nach Bestelleingang sind Stornierung sowie Rückgabe ausgeschlossen!

Achtung Beschaffungsware! Nach Bestelleingang sind Stornierung sowie Rückgabe ausgeschlossen!

LED Universal Leuchtmittel Temperaturbereich ca. -20 bis +60°C

LED Universal Leuchtmittel Temperaturbereich ca. -20 bis +60°C

UL Zulassung für den amerikanischen Markt; Leuchtmittel mit LED Samsung Chip LM561B; inkl. Rubicon Kondensatoren

Socket	Details	LED Anzahl	Maße mm	V AC	W	AW°	K	Lm	kW/h 1.000	EEK	CRI	IP	LD ca. h	EAN-Bestell-Nr. 4034451...	Bild
E27	≈* 540-W-Glühlampe	162	93x253	100-277	54	270	3.000	5.400	54	EOL	>80	64	35.000	38680	①
E27	≈* 540-W-Glühlampe	162	93x253	100-277	54	270	6.000	5.700	54	EOL	>80	64	35.000	38681	①
E40	≈* 540-W-Glühlampe	162	93x265	100-277	54	270	4.000	6.480	54	EOL	>80	64	35.000	38618	①
E40	≈* 800-W-Halogenlampe	234	146x276	100-277	80	270	6.000	9.600	80	EOL	>80	64	35.000	38679	②

Socket	Details	LED Anzahl	Maße mm	V AC	V DC	W	AW°	K	Lm	kW/h 1.000	EEK	CRI	IP	LD ca. h	EAN-Bestell-Nr. 4034451...	Bild
E27	Überspannungsschutz 4KV integriert	45	64x146	100-277	90-269	15	270	3.000	1.950	15	E	>80	64	50.000	35193	①
E27		45	64x146	100-277	90-269	15	270	4.000	2.000	15	E	>80	64	50.000	35195	①
E27		54	64x156	100-277	-	19	270	3.000	2.470	19	E	>80	64	50.000	35192	②
E27	≈* 150-W-Halogenlampe	84	87x202	100-277	-	27	270	3.000	3.600	27	E	>80	64	50.000	31386	③
E27	≈* 150-W-Halogenlampe	84	87x202	100-277	-	27	270	4.000	3.645	27	D	>80	64	50.000	38605	③
E27	≈* 150-W-Halogenlampe	84	87x202	100-277	-	27	270	6.000	3.645	27	EOL	>80	64	50.000	32361	③
E27	≈* 400-W-Halogenlampe	112	87x228	100-277	-	36	270	3.000	4.860	36	EOL	>80	64	50.000	32357	④
E27	≈* 400-W-Halogenlampe	112	87x228	100-277	-	36	270	6.000	4.860	36	EOL	>80	64	50.000	32358	④
E40	-	45	64x161	100-277	-	15	360	4.000	2.000	15	EOL	>80	64	50.000	38567	①
E40	-	54	64x171	100-277	-	19	360	4.000	2.570	19	EOL	>80	64	50.000	38453	②
E40	-	54	64x171	100-277	-	19	360	3.000	2.470	19	E	>80	64	50.000	35855	②
E40	≈* 150-W-Halogenlampe	84	87x216	100-277	-	27	270	3.000	3.645	27	EOL	>80	64	50.000	32362	③
E40	≈* 150-W-Halogenlampe	84	87x216	100-277	-	27	270	4.000	3.645	27	D	>80	64	50.000	38311	③
E40	≈* 150-W-Halogenlampe	84	87x216	100-277	-	27	270	6.000	3.645	27	EOL	>80	64	50.000	32363	③
E40	≈* 400-W-Halogenlampe	112	87x242	100-277	-	36	270	4.000	4.860	36	D	>80	64	35.000	38455	④
E40	≈* 400-W-Halogenlampe	112	87x228	100-277	-	36	270	3.000	4.860	36	EOL	>80	64	50.000	32360	④
E40	≈* 400-W-Halogenlampe	108	87x228	100-277	-	36	270	6.000	4.860	36	EOL	>80	64	50.000	32359	④

LED Universal Leuchtmittel für Hallenbeleuchtung Temperaturbereich ca. -20 bis +60°C

Socket	Details	LED Anzahl	Maße mm	V AC	W	AW°	K	Lm	kW/h 1.000	EEK	CRI	IP	LD ca. h	EAN-Bestell-Nr. 4034451...	Bild
E40	≈* 600-W-HPS-Lampe	336	130x357	100-250	125	300	4.000	16.250	125	EOL	80	64	35.000	33223	③

LED Universal Leuchtmittel für Straßenbeleuchtung

Schutz bei Kurzschluss. Sobald Kühlkörper 100°C erreicht, drosselt sich die Stromleistung stufenweise auf bis zu 50W, nach Abkühlung auf 75°C erfolgt Rückkehr auf ursprüngliche Leistung.

Socket	Details	LED Anzahl	Maße mm	V AC	W	AW°	K	Lm	kW/h 1.000	EEK	CRI	IP	LD ca. h	EAN-Bestell-Nr. 4034451...	Bild
E27	Drahtloses Aluminiumboard-Design, Treiber mit Silikon-Kühlkörper	54	64x155	100-277	19	360	4.000	2.500	19	E	>80	64	50.000	31189	④
E27		-	87x230	100-277	36	360	4.000	4.680	36	E	>80	64	50.000	31191	⑥
E27	Verwendung nur ohne Vorschaltgerät! Drahtloses Aluminiumboard-Design, Schutz bei Kurzschluss, Treiber mit Kühlkörper aus Silikon (wasserfest), Staubschutz und insektenanzie	-	60x172	100-277	27	360	4.000	4.680	27	D	>80	64	50.000	31349 <b>neu!</b>	⑥

≈\*kein genauer Vergleichs-Wert möglich; die EU-Verordnung 244/2009 gibt eine Äquivalenz an, doch die tatsächliche Helligkeitswirkung von LED kann aufgrund verschiedener Einflüsse abweichen.

≈\*kein genauer Vergleichs-Wert möglich; die EU-Verordnung 244/2009 gibt eine Äquivalenz an, doch die tatsächliche Helligkeitswirkung von LEDs kann aufgrund verschiedener Einflüsse abweichen.



Ersatz für HQL- oder Natriumleuchtmittel

**Achtung Beschaffungsware! Nach Bestelleingang sind Stornierung sowie Rückgabe ausgeschlossen!**

**LED Universal Leuchtmittel für Direktanschluss an 230 V**

inkl. integriert. Überspannungsschutz · Temperaturbereich ca. -20 bis +60°C

Socket	Details	LED Anzahl	Maße mm	V	W	AW°	K	Lm	kWh/1.000	EEK	CRI	IP	LD ca. h	EAN-Bestell-Nr. 4034451...	Bild
E27	≈* 69-W-Glühlampe	32	60x143	100-277 AC*	10	270	3.000	950	10	F	>80	64	35.000	38686	①
E27	≈* 72-W-Glühlampe	32	60x143	100-277 AC*	10	270	6.000	1.300	10	E	>80	64	35.000	38687	①
E27	-	96	60x147	100-269 AC/DC	18	270	3.000	2.700	18	D	>80	64	50.000	31786	②
E27	-	96	60x147	100-269 AC/DC	18	270	6.000	2.700	18	EOL	>80	64	50.000	32364	②
E27	-	96	60x147	100-269 AC/DC	18	270	4.000	2.700	18	D	>80	64	50.000	32365	②
E27	-	128	60x170	100-269 AC/DC	27	270	3.000	4.050	27	D	>80	64	50.000	31787	②
E27	≈* 172-W-Halogenlampe	70	70x186	100-277 AC	22	270	4.000	2.900	22	EOL	>80	64	35.000	31657	③

\* 90-269 VDC (DC kompatibel gemäß EN 60598 Teil 2-22 und EN61347-2-3 Anhang J)

**LED Universal Leuchtmittel**

Socket	Details	LED Anzahl	Maße mm	V	W	AW°	K	Lm	kWh/1.000	EEK	CRI	IP	LD ca. h	EAN-Bestell-Nr. 4034451...	Bild
E40	integrierter Überspannungsschutz, Temperaturbereich ca. -20 bis +60°C	192	230x187	100-277 AC	115	120	4.000	15.525	115	D	>80	20	50.000	38501	④
E40	integrierter Überspannungsschutz, Temperaturbereich ca. -20 bis +60°C	192	205x210	100-277 AC	115	180	6.000	13.800	115	EOL	>80	20	50.000	38505	④
E27	dimmbar	-	60x110	200-264 AC	15	300	3.000	2.100	17	D	>85	20	50.000	31192	⑤

≈\*kein genauer Vergleichs-Wert möglich; die EU-Verordnung 244/2009 gibt eine Äquivalenz an, doch die tatsächliche LED-Helligkeitswirkung kann aufgrund verschiedener Einflüsse abweichen.



Ersatz für MH, HID, HPS und Glühlampe

**Achtung Beschaffungsware! Nach Bestelleingang sind Stornierung sowie Rückgabe ausgeschlossen!**

**LED Universal Leuchtmittel · Spezialmodelle**

inkl. integriert. Überspannungsschutz · Temperaturbereich ca. -20 bis +60°C

Socket	Details	LED Anzahl	Maße mm	V	W	AW°	K	Lm	kWh/1.000	EEK	CRI	IP	LD ca. h	EAN-Bestell-Nr. 4034451...	Bild
E27	Socket-Drehbereich 350°, inkl. Acrylstütze als Socket-entlastung bei Einbau in Kofferleuchten	144	92x182	100-277 AC 90-269 DC	30	180	6.000-6.500	4.500	30	EOL	>80	64	50.000	32355	①
E27	Socket um 350° justier-/drehbar	96	90x197	100-277 AC	20	180	3.000	2.800	20	EOL	>80	64	50.000	38507	②
E27	Socket um 350° justier-/drehbar	110	90x197	100-277 AC	20	180	4.000	2.800	20	EOL	>80	64	50.000	38509	②
E40	Spezialreflektor für stehende Fassungen; Licht strahlt abwärts	112	87x242	100-277 AC	36	150	4.000	3.780	36	F	>80	64	35.000	38517	③
E40	Socket um 350° justier-/drehbar, ausklappbare Flügeln	240	a)	100-277 AC	45	180-270	4.000	6.750	45	D	>80	43	50.000	31374	④
E40		360	b)	100-277 AC	63		4.000	9.450	63	D	>80	20	50.000	31409	④
E40	halbrunde Form, Socket um 320° justier-/drehbar	108	97x212	100-277 AC	36	180	6.000	4.275	36	EOL	>80	64	35.000	39353	⑥

a) Flügel ausgeklappt = Funktion ein (Maße\* 134 x 256 mm); Flügel eingeklappt = Funktion aus (Maße\* 82 x 256 mm)  
b) Flügel ausgeklappt = Funktion ein (Maße\* 134 x 281 mm); Flügel eingeklappt = Funktion aus (Maße\* 82 x 281 mm)



LED High-Bay-Strahler

Detail	Maße mm	V	W	AW°	K	Lm	kW/h 1.000	EEK	LD ca. h	IP	EAN-Bestell-Nr. 4034451...	Bild
CCT Strahler, 2835 SMD, Leistung einstellbar: (60/80/100 W), 15.000 lm bei 100W, Lichtfarbe einstellbar: (3.000/4.000/5.000), Kabelanschluss	ø 264 x 180	100-277 AC	60-100	110	3.000-5.000	15.000	100	C	15.000	65	39502 <small>neu!</small>	①
SMD 2835 Markendiode, Kabelanschluss, integrierter Bewegungssensor, intelligente Steuerung, Erfassungsbereich: 120°/ 12 m, Zeiteinstellung: 10 Sek. bis 30 Min, dimmbar	ø 340 x 181	100-277 AC	150	110	4.000	25.500	150	B	50.000	65	39501	②
LED-HighBay-Leuchte zur Deckenmontage, Aluminium-Gehäuse mit Glas-Abdeckung, bruch-sichere Linse, TÜV zertifiziert	ø 310 x 93	235 AC	100	120	5.000	9.500	100	F	54.000	65	32730 <small>neu!</small>	③
	ø 310 x 93	235 AC	150	120	5.000	14.400	150	F	54.000	65	32731 <small>neu!</small>	③
	ø 360 x 93	235 AC	200	120	5.000	20.100	200	F	54.000	65	32732 <small>neu!</small>	③
DC kompatibler Strahler mit 150 LED CRI > 80	ø 280 x 185	90-305 AC/ 127-431 DC	100	110	4.000	12.000	100	EOL	50.000	65	39357	④
	ø 280 x 185		100	110	6.000	12.000	100	EOL	50.000	65	39360	④
	ø 345 x 184		200	110	4.000	28.000	200	EOL	50.000	65	39358	④
dimmbare DALI	ø 304 x 109	220-240 AC	150	90	5.000	20.250	150	D	70.000	65	90348	⑤
dimmbare DALI	ø 304 x 109	220-240 AC	200	90	5.000	27.000	200	D	70.000	65	90349	⑤

# Lichtberatung und Beleuchtungskonzept



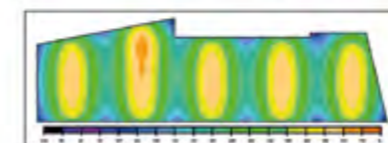
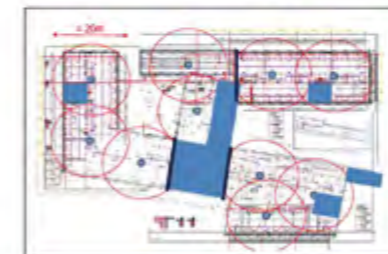
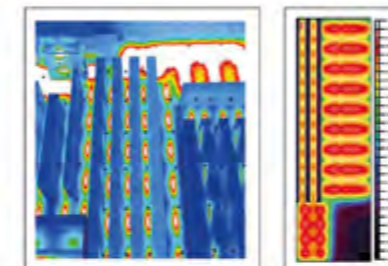
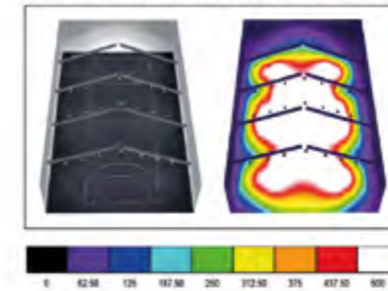
**56% Stromkostenersparnis**

**Wir entwickeln die optimale Lösung für Ihr Projekt!**

Umrüstungs-Beispiel Sporthalle:

VORHER	NACHHER
T8 Leuchtstoffröhren	LED Hallenstrahler
248 x 58 Watt (72 W incl. konvent. Vorbeschaltung)	45 x 210 Watt 18 x 30 Watt
<b>Gesamtleistung: 17.856 Watt</b>	<b>Gesamtleistung: 9.990 Watt</b>

Ergebnis: flächendeckend > 500 Lux auf dem Spielfeld



- Lichtberatung und -planung
- Wirtschaftlichkeitsprüfung
- Bedarfs-Ermittlung
- Amortisationszeit
- Energieberatung

- Austausch von Leuchtstoffröhren, HQI-Strahlern, Halogenstrahlern etc. in ultraleichte LED Highbay- oder High Output LED Strahler
- Lichtplanung mit DALI und EnOcean Funktechnologie – drahtloses Lichtmanagement; DIALux Raumdarstellungen mit LUX-Falschfarben Wertangaben

