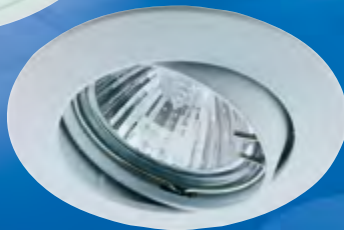




LED-Strahler
LED-Panel & -Leuchten
LED Shop-Beleuchtung
LED Food-Beleuchtung
LED Büro-Beleuchtung



SH



Einbaustrahler ohne Leuchtmittel

Metall-Einbaustrahler, starr · ohne Leuchtmittel

W max	geeignet für	Bohrung mm	Einbautiefe mm	Farbe/Art	EAN-Bestell-Nr. 4034451...	Bild
50	MR-16, GX 5,3	60	42	weiß	53000	①
50	MR-16, GX 5,3	60	42	chrom	53006	①
50	MR-16, GX 5,3	60	42	gold matt	53003	①
50	MR-16, GX 5,3	60	42	chrom matt	53005	①
Auch mit HV-Lampe zu betreiben, Zubehör:					53321	

Aluminium-Druckguss-Einbaustrahler, starr · ohne Leuchtmittel

W max	geeignet für	Bohrung mm	Einbautiefe mm	Farbe/Art	EAN-Bestell-Nr. 4034451...	Bild
50	MR-16, GX 5,3	62	45	weiß	53100	②
50	MR-16, GX 5,3	62	45	chrom	53106	②
50	MR-16, GX 5,3	62	45	chrom matt	53108	②
Auch mit HV-Lampe zu betreiben, Zubehör:					53321	

Aluminium-Druckguss-Einbaustrahler, schwenkbar · ohne Leuchtmittel

W max	geeignet für	Bohrung mm	Einbautiefe mm	Farbe/Art	EAN-Bestell-Nr. 4034451...	Bild
50	MR-16, GX 5,3	68	45	weiß	53112	③
50	MR-16, GX 5,3	68	45	chrom	53118	③
50	MR-16, GX 5,3	68	45	chrom matt	53120	③
Auch mit HV-Lampe zu betreiben, Zubehör:					53321	



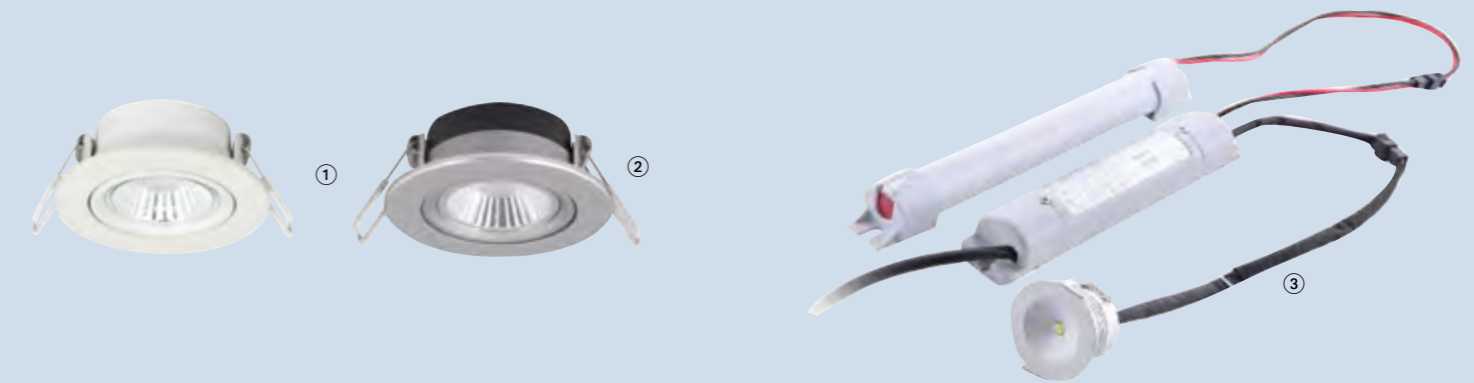
STRAHLER; PANEL & LEUCHTEN

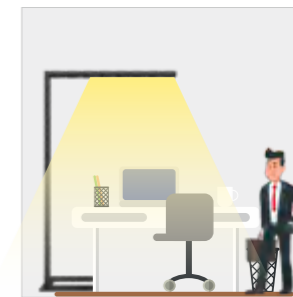
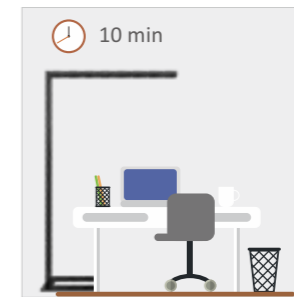
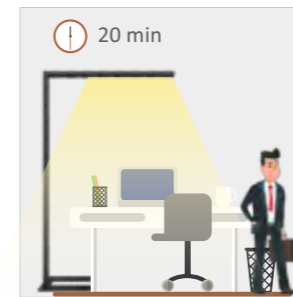
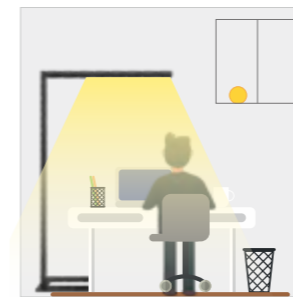
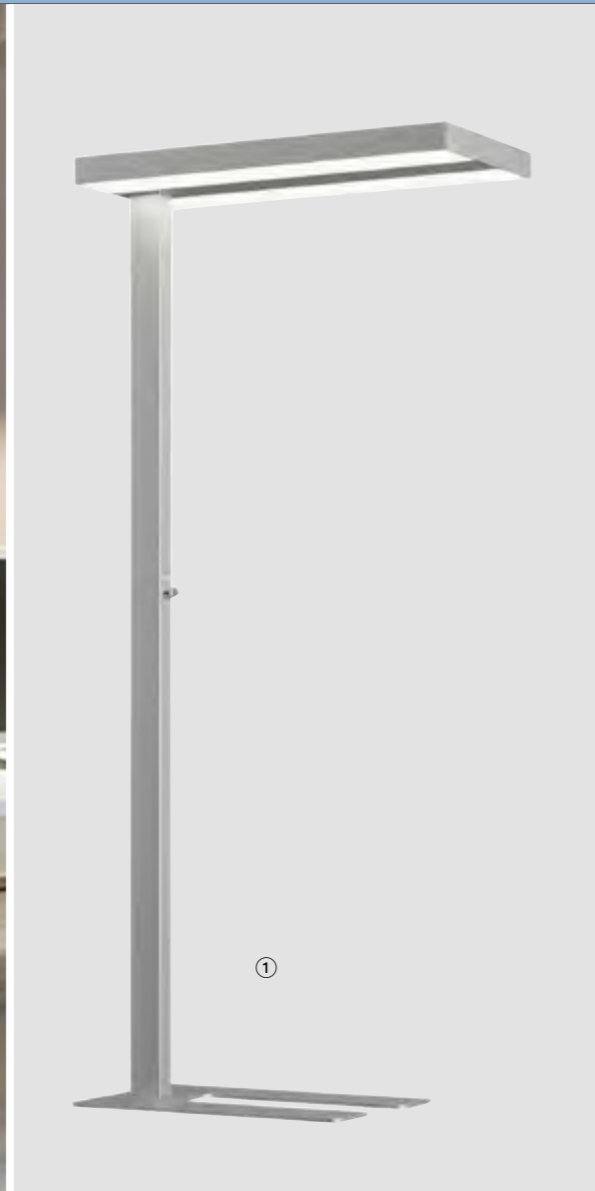
LED-Einbaustrahler

Art	Detail	Maße mm	Einbau- maß mm	V	W	AW°	K	Lm	kW/h 1.000	EEK	dim.	LD ca. h	IP	EAN- Bestell-Nr. 4034451...	Bild
rund weiß	CRI 90	ø 68x24	ø 60	167-264 AC	4	36	2.700	260	4	G	nein	25.000	20	90090	①
rund weiß	CRI 90	ø 85x31,4	ø 68	167-264 AC	4	36	2.700	400	6	G	ja	25.000	20	90092	①
rund weiß	CRI 90, 2.200 bis 2.900K durch Drehdimmer einstellbar	ø 85x31,4	ø 68	167-264 AC	4	36	2.200-2.900	400	6	G	ja	25.000	20	90093	①
rund Alu	CRI 90	ø 86x60	ø 68	176-264 AC	6	36	2.700	400	6	G	ja	25.000	20	90089	②

LED Einbau-Spot mit 3h-Notlicht-Funktion · 20 m Reichweite, Akku: Ni-Cd 3.6V 1800mAh

Farbe	Detail	Maße mm	Maße Aus- schnitt	V	W	K	Lm	kW/h 1.000	EEK	dim.	LD ca. h	IP	EAN- Bestell-Nr. 4034451...	Bild
weiß	-	205x100x50	ø 34 x 20	235 AC	3	6.000	280	3	F	nein	25.000	20	90765 <small>neu!</small>	③
weiß	mit OSRAM Chip	205x100x50	ø 34 x 20	235 AC	3	6.000	200	3	C	nein	25.000	20	90766 <small>neu!</small>	③





Präsenz-Sensor 90960:
bei ausbleibender Bewegung (Erfassungswinkel 85°) wird das Licht nach 20 Min. auf 30% gedimmt, nach weiteren 10 Min. schaltet es aus. Bei erneuter Bewegung erfasst schaltet die Lampe automatisch wieder ein.

Umgebungslicht-Sensor 90960:
Das Licht passt sich automatisch an die Umgebungs- und Tageslichtsituation an (individuelle Einstellung auch manuell möglich).

LED Stehleuchte mit Drehdimmer

Gehäuse	Detail	Maße mm	V	W	K	Lm	kW/h 1.000	EEK	IP	EAN-Bestell-Nr. 4034451...	Bild
weiß	Aluminium und Kunststoff, Lichtabstrahlung: 36W nach oben und 24W nach unten (nicht unabhängig voneinander einstellbar), Maße Fuß: 450 x 300 mm, 2,5-m-Kabel	610x280x1.950	230 AC	60	4.000	6.000	60	E	20	90963 neu!	①
silber	Aluminium und Kunststoff, Lichtabstrahlung: 40W nach oben und 40W nach unten (nicht unabhängig voneinander einstellbar), Maße Fuß: 450 x 300 mm, 2,5-m-Kabel	610x280x1.950	230 AC	80	4.000	8.000	80	C	20	90964 neu!	①

Freistehende Leuchte mit Bewegungs- und Lichtsensor

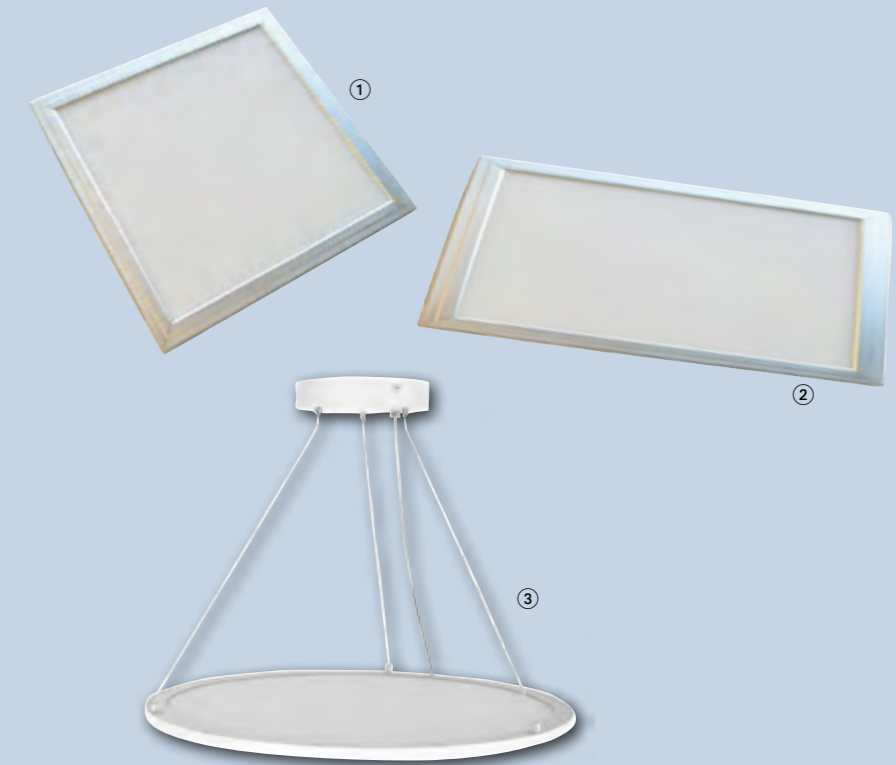
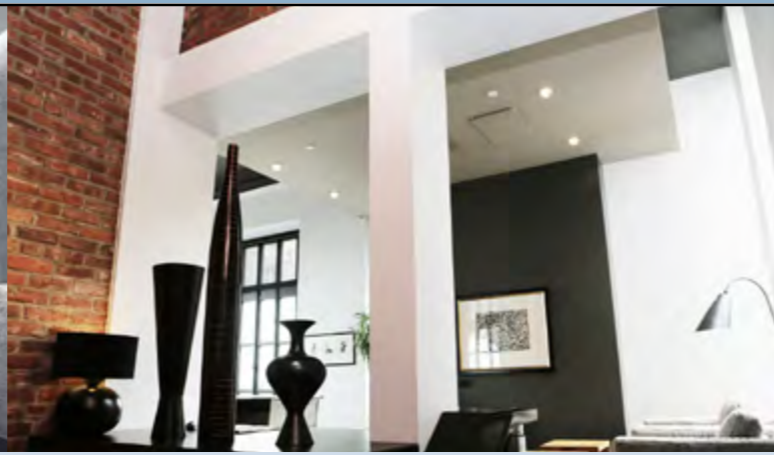
Lichtfarbe einstellbar, auto-mode, Touchdimmer, digitale Uhr

Farbe	Detail	Maße mm	V	W	AW°	K	Lm	kW/h 1.000	EEK	LD ca. h	IP	EAN-Bestell-Nr. 4034451...	Bild
grau	Modus 1: 70W/6.000lm/140° AW nach oben Modus 2: 30W/2.700lm/80° AW nach unten Modus 3: Licht nach oben + unten	1.205 x 1.960	235 AC	100	140/80	2.700-5.000	8.700	100	F	50.000	20	90960 neu!	①
weiß	Licht nach oben: 70W/8.800lm/110° AW Licht nach unten: 30W/2.200lm/90° AW	1.205x1.950x50	235 AC	100	110/90		8.800	100	F	50.000	20	90961 neu!	②

Leuchte zur Tischbefestigung mit Bewegungs- und Lichtsensor

Lichtfarbe einstellbar, auto-mode, Touchdimmer, digitale Uhr

Farbe	Detail	Maße mm	V	W	AW°	K	Lm	kW/h 1.000	EEK	LD ca. h	IP	EAN-Bestell-Nr. 4034451...	Bild
weiß	Licht nach oben 70 W / 8.800 lm / 110° AW Licht nach unten: 30 W / 2.200 lm / 90° AW	1.205x1.200x50	235 AC	100	110/90	2.700-5.000	8.800	100	F	50.000	20	90962 neu!	③



LED-Panel

Form	Detail	Maße mm	Lochmaß mm	V	W	AW°	K	Lm	kW/h 1.000	EEK	dim.	LD ca. h	IP	EAN-Bestell-Nr. 4034451...	Bild
rund		122x36	ø 100	235 AC	7,5	120		450	8	G	ja	25.000	20	90140	①
rund	weißes Gehäuse	177x35	ø 150	235 AC	12	120		900	12	G	ja	25.000	20	90141	②
rund	3 Lichtfarben über Schalter einstellbar	226x35	ø 200	235 AC	18	120	3.000/4.000/6.000	1.500	15	G	ja	25.000	20	90142	③
rund	Einbau in Systemdecke	247x31	ø 220	235 AC	18	120		1.820	18	F	ja	25.000	20	90143	④
eckig	möglich (IP44)	172x35	147x147	235 AC	12	120		900	12	G	ja	25.000	20	90144	⑤
eckig		227x35	200x200	235 AC	18	120		1.600	18	G	ja	25.000	20	90145	⑥
rund	weißes Polycarbonat-Gehäuse, flexibles Einbaumaß durch verstellbaren Bügel, Phasenabschnittdimmung, inkl. 30-m-Kabel weiß	180x18	65-160	235 AC	12	120	4.000	900	12	G	ja	25.000	20	90139	⑦
rund		180x18	65-160	235 AC	18	120	4.000	1.350	18	G	ja	25.000	20	90158	⑦
rund	Ein- / Aufbau, weißes Gehäuse, inkl. Trafo, notstromtauglich	230x15	65-205	235 AC	18	120	4.000	1.500	18	F	ja	30.000	20	90183	⑧

LED-Ein-/Aufbau-Leuchte für Decken/Wandmontage · inkl. Bewegungsmelder – Tag/Nachtmodus

Form	Detail	Maße mm	Lochmaß mm	V	W	AW°	K	Lm	kW/h 1.000	EEK	dim.	LD ca. h	IP	EAN-Bestell-Nr. 4034451...	Bild
rund	Farbe einstellbar über Schalter, inkl. Installationszubehör, Bewegungsmelder 30/180 Sek., Tag/Nachtmodus, SK II	220x18	65-205	235 AC	18	110	3.000/4.000/6.500	1.620	18	F	nein	30.000	20	90125 neu!	⑨

LED-Panel

Detail	Maße mm	V AC	V DC	W	AW°	K	Lm	kW/h 1.000	EEK	LD ca. h	IP	EAN-Bestell-Nr. 4034451...	Bild
Alu-Rahmen	300x300x10	235	-	10	100	3.000	700	11	F	30.000	20	53462	①
	300x300x10	235	-	10	100	6.000	750	11	F	30.000	20	53463	①
	600x300x10	235	-	20	100	3.000	1.450	20	F	30.000	20	53464	①
	600x300x10	235	-	20	100	6.000	1.500	20	F	30.000	20	53465	①
Alu-Rahmen, UGR <19, arbeitsplatztauglich nach ASR3.4	1.200x300x10	235	-	40	100	3.000	4.000	40	E	30.000	20	53466	①
Alu-Rahmen notstromtauglich	620x620x10	90-305	127-431	40	100	5.000	4.200	40	E	30.000	20	53472	①
	1.200x300x10	90-305	127-431	40	100	6.000	3.000	40	E	30.000	20	53467	①
	1.200x600x10	90-305	127-431	60	100	3.000	4.300	60	F	30.000	20	53468	①
	1.200x600x10	90-305	127-431	60	100	6.000	4.500	60	E	30.000	20	53469	①

LED-Panel · arbeitsplatztauglich (nach ASR3.4)

Detail	Maße mm	V AC	V DC	W	AW°	Lm	kW/h 1.000	EEK	LD ca. h	IP	EAN-Bestell-Nr. 4034451...	Bild
Farbtemperatur einmalig vor Installation einstellbar: 3.000/4.000/5.000 K, Lumenwert entsprechend Voreinstellung CRI>90, UGR <19	600x300x11	235	180-264	25	110	1.400-1.800	25	G	50.000	20	53672 neu!	②
	620x620x11	235	180-264	38	110	3.250-3.600	38	F	50.000	20	53674 neu!	①
	1.200x300x11	235	180-264	38	110	3.250-3.600	38	F	30.000	20	53673 neu!	②

LED-Hänge-Panel

Detail	Maße mm	V AC	W	AW°	K	Lm	kW/h 1.000	EEK	LD ca. h	IP	EAN-Bestell-Nr. 4034451...	Bild
flickerfrei	ø 610x15	235	40	120	3.000	4.000	40	E	50.000	20	90114	③
	ø 610x15	235	40	120	4.000	4.400	40	E	50.000	20	90113	③



Treiber im Rahmen verbaut!

LED-Panel · Rahmen weiß · Arbeitsplatzbeleuchtung · (weitere Lichtfarben und Sondermaße auf Anfrage!)

Montage auf Beton/festem Untergrund ohne Extra-Rahmen, Montage auf Trockenbaudecken mittels Federclips; nahtloser, extraflacher Alu-Rahmen, im Rahmen verbauter Treiber, einfacher zeit- und kostensparender Anschluss mit Klemmen; Temperaturbereich -20 bis 50°C, UGR < 19 = geeignet für Bildschirmarbeitsplätze gem. DIN EN 12464-1, CRI >80, IK02

Detail	Maße mm	Eingangsspannung V AC/DC	Betriebsspannung V DC	W	AW°	K	Lm	kWh/1.000	EEK	LD ca. h	IP*	EAN-Bestell-Nr. 4034451...	Bild
nicht dimmbar	620x620x24	220-240	30-42	40	120	3.000	4.200	40	F	50.000	44	53573	①
dimmbar Phasenanschnitt	620x620x23	220-240	30-42	40	120	3.000	4.200	40	F	50.000	44	53574	①
dimmbar 1-10 V	620x620x23	220-240	30-42	40	120	3.000	4.200	40	F	50.000	44	53575	①
nicht dimmbar	620x620x24	220-240	30-42	40	120	4.000	4.400	40	F	50.000	44	53576	①
dimmbar Phasenanschnitt	620x620x23	220-240	30-42	40	120	4.000	4.400	40	F	50.000	44	53577	①
dimmbar 1-10 V	620x620x23	220-240	30-42	40	120	4.000	4.400	40	F	50.000	44	53578	①
nicht dimmbar	1.550x308x23	220-240	30-42	40	120	4.000	4.400	40	F	50.000	44	53644	①
dimmbar Phasenanschnitt	1.195x295x23	220-240	30-42	40	120	4.000	4.400	40	F	50.000	44	53645	①
nicht dimmbar	1.195x295x23	220-240	30-42	40	120	4.000	4.400	40	F	50.000	44	53646	①
Zubehör: Abhängesystem Y-Form, inkl. Befestigungs-Clip												53647	-
Zubehör: Abhängesystem 4-Punkt, inkl. Befestigungs-Clip												53648	-

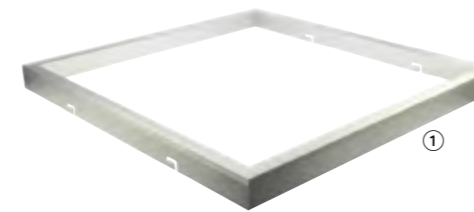
IP* = Schutzart im eingebauten Zustand frontseitig

LED-Panel · Rahmen weiß

Detail	Maße mm	V AC	W	AW°	K	Lm	kWh/1.000	EEK	LD ca. h	IP	EAN-Bestell-Nr. 4034451...	Bild
blendfrei, TÜV zertifiziert, inkl. Treiber arbeitsplatztauglich – URG<19	620x620x9	220-240	36	120	4.000	3.600	36	F	25.000	20	53679 <small>neu!</small>	①
	620x620x9	220-240	36	120	6.000	3.600	36	F	25.000	20	53680 <small>neu!</small>	①
	620x620x9	220-240	36	120	3.000	3.600	36	F	25.000	20	53681 <small>neu!</small>	①
blendfrei, TÜV zertifiziert, inkl. Treiber	620x620x9	220-240	36	120	4.000	3.600	36	F	25.000	20	53676 <small>neu!</small>	①
	620x620x9	220-240	36	120	6.000	3.600	36	F	25.000	20	53677 <small>neu!</small>	①
	620x620x9	220-240	36	120	3.000	3.600	36	F	25.000	20	53678 <small>neu!</small>	①
	1.200x300x9	220-240	36	120	4.000	3.600	36	F	25.000	20	53682 <small>neu!</small>	②
	1.200x300x9	220-240	36	120	6.000	3.600	36	F	25.000	20	53683 <small>neu!</small>	②
	1.200x300x9	220-240	36	120	3.000	3.600	36	F	25.000	20	53684 <small>neu!</small>	②

LED-Panel · Wolkenhimmel mit 3D-Effekt

Detail	Maße mm	V AC	W	AW°	K	Lm	kWh/1.000	EEK	LD ca. h	IP	EAN-Bestell-Nr. 4034451...	Bild
3D-Effekt, Wolkenhimmel, PC und Glas; passender Rahmen: 53685, S. 131	595x595x9	235	45	120	6.000	4.500	45	E	25.000	20	53675 <small>neu!</small>	③



LED Aufbau-Panel · Zubehör

Artikel		EAN-Bestell-Nr. 4034451...	Bild
Rahmen für Deckenaufbau Aufbauhöhe 49,2 mm, Abb. ähnlich	passend für 300x300	53473	①
	passend für 600x300	53474	①
	passend für 620x620	53477	①
	passend für 1.200x300	53475	①
Einbaurahmen silber mit Federhalterklammern; Maße 65,8x65,8x19,5 mm; Abb. ähnlich	passend für 1.200x600	53476	①
	passend für 620x620	53570	①
Einbaurahmen weiß mit Federhalterklammern; Maße 65,8x65,8x19,5 mm; Abb. ähnlich	passend für 620x620	53571	①
	Montagekit für Panel-Hängemontage	34385	②
Aufbaurahmen weiß für LED Panel inkl. Befestigungszubehör	passend für 620x620	32651	③
Aufbaurahmen weiß für LED Panel inkl. Befestigungszubehör	passend für 595x595	53685 <small>neu!</small>	①

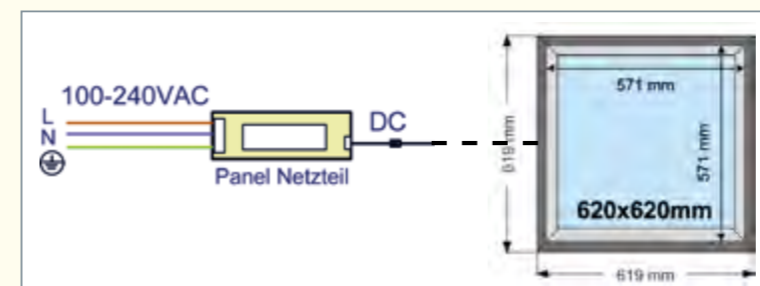
LED Panel Installationshinweise

Vor dem ersten Gebrauch lesen!

Alle Arbeiten sollten von qualifizierten Fachleuten durchgeführt werden. Bei Fragen sowie für zusätzliche Informationen wenden Sie sich bitte direkt an ihren Händler. Unsachgemäße Installation oder Nutzung kann zur Aufhebung der Herstellergarantie führen. Das Gerät muss gut geerdet sein, andernfalls kann es zu schweren Verletzungen kommen. HID Leuchten sollten nur an geerdeten Systemen betrieben werden. Ungeredete Stromverteilung können hohe transiente Spannungen tragen, die Fehler

verursachen können. Die Verwendung von Geräten auf ungeerdeten Systemen kann die Herstellergarantie erlöschen.

Hinweis: Nach Erhalt überprüfen Sie bitte die Unversehrtheit der Verpackung/Ware. Potenziellen Transportschaden melden Sie dem Spediteur umgehend. Vergleichen Sie die Katalogbeschreibung auf dem Packzettel mit dem Etikett auf dem Karton, um sicherzustellen, dass Sie die richtige Ware erhalten haben.



Achtung

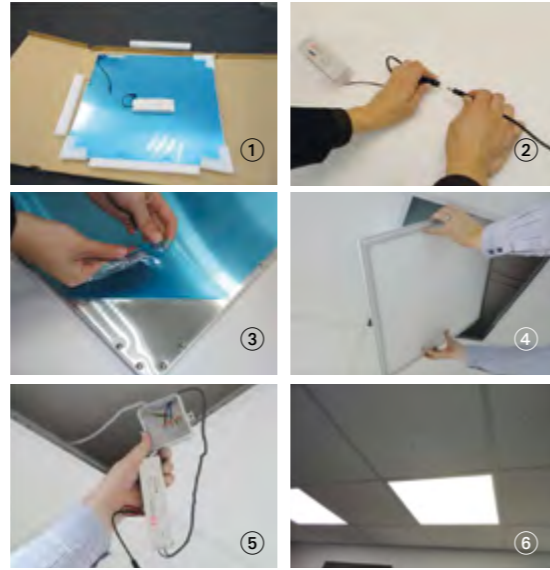


- Um das Risiko eines Stromschlags zu minimieren, trennen Sie bei der Erstinstallation das Vorschaltgerät von der Stromversorgung.
- Dieses Produkt ist ausschließlich für den Einsatz in Innenräumen geeignet.
- Dieses Produkt darf weder in beheizten Luftauslässen, noch in nassen, feuchten oder explosionsgefährdeten Vorrichtungen/Umgebungen verwendet werden.
- Die Verwendung von Zubehör, das nicht vom Hersteller empfohlen werden, kann zu Fehlfunktion und Sicherheitseinschränkung führen.
- Verwenden Sie dieses Produkt ausschließlich für den vorgesehenen Gebrauch!

Montage-Methode 1: Einbau



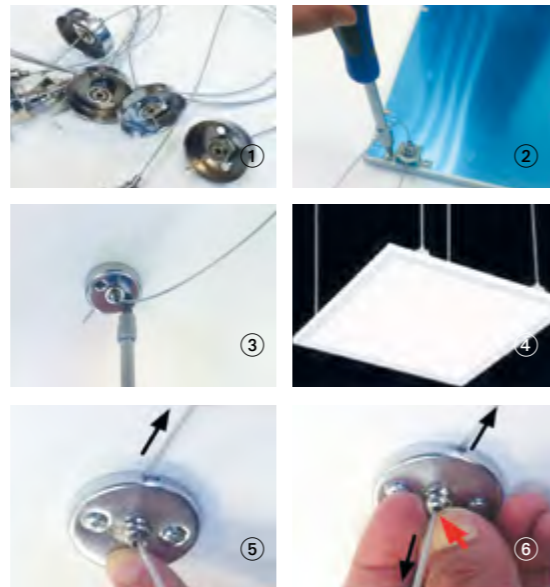
- ① Öffnen Sie das Paket und überprüfen Sie den Inhalt auf Vollständigkeit.
- ② Entfernen Sie die Schutzfolie auf der Rückseite des LED-Panels.
Achtung: bei Nichtentfernen besteht Überhitzungsgefahr!
- ③ Verbinden Sie das Eingangskabel mit dem Netzteil des Panels.
(Achtung: schalten Sie den Hauptschalter vor dem Anschließen aus!)
- ④ Verbinden Sie den DC-Ausgangsstecker mit dem Netzteil.
- ⑤ Montieren Sie das Panel vorsichtig in der Decke.
- ⑥ Fertigstellen und Testen.



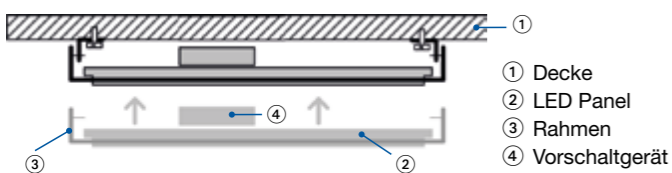
Montage-Methode 2: hängend



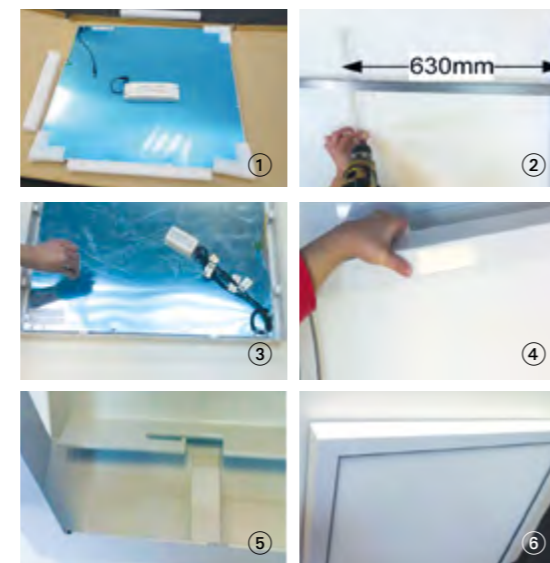
- ① Bereiten Sie 4 Seile zur Aufhängung des LED Panels vor
- ② Befestigen Sie ein Ende des Seils am LED Panel.
Achtung: die Schutzfolie wird bei hängender Montage nicht entfernt!
- ③ Befestigen Sie das andere Ende des Seils an der Decke.
- ④ Wiederholen Sie diesen Vorgang mit allen vier Seilen.
- ⑤ Ziehen Sie am Seil, um die Höhe des LED Panels zu ändern.
- ⑥ Drücken Sie den Pin, um das Seil vor- oder rückwärts zu bewegen.



Montage-Methode 3: Deckenaufbau mit Rahmen



- ① Öffnen Sie das Paket und überprüfen Sie den Inhalt. Bereiten Sie zwei Schienen und einen Hauptrahmen für die Deckenbefestigung vor.
- ② Befestigen Sie die beiden Schienen an der Decke. **Achtung: Abstand beachten!**
- ③ Fügen Sie das Panel in den Hauptrahmen ein und entfernen Sie die Schutzfolie auf der Rückseite. **Achtung: bei Nichtentfernen besteht Überhitzungsgefahr!**
- ④ Nehmen Sie den Hauptrahmen mit dem Panel zur Hand.
- ⑤ Verbinden Sie den Hauptrahmen mit den an der Decke befestigten Schienen.
- ⑥ Fertigstellen und Testen.



Lebensmittel sicher in Szene gesetzt



3-PH-Schienenstrahler für Lebensmittelbeleuchtung · fokussierbar 20-70°

Aluminium-Gehäuse schwarz, Temperaturbereich -20 bis 40°C, Schaltzyklen ca. 30.000

Produkt	Detail	Maße mm	V	W	K	Lm	CRI	kW/h 1.000	EEK	dim.	LD ca. h	IP	EAN-Bestell-Nr. 4034451...	Bild
Meat Light	für Fleisch- und Wurstwaren	86x196	235 AC	34	1.900	2.400	70	34	G	nein	40.000	20	32792 neu!	①
Meat Fresh	für Frischfleisch, betont natürliche Rot- und Weißtöne	86x196	235 AC	34	3.200	2.400	65	34	G	nein	40.000	20	32793 neu!	①
Bread	für Backwaren	86x196	235 AC	34	2.700	2.900	92	34	F	nein	40.000	20	32794 neu!	①
Fruit	für Obst und Gemüse	86x196	235 AC	34	3.000	2.750	92	36	F	nein	40.000	20	32795 neu!	①
allgemeine Verkaufsbeleuchtung, Farben werden besonders natürlich wiedergegeben		86x196	235 AC	42	4.000	3.800	98	42	F	nein	40.000	20	32786 neu!	①
		86x196	235 AC	42	3.000	2.750	92	42	F	nein	40.000	20	32787 neu!	①

3-PH-Schienenstrahler für Lebensmittelbeleuchtung · fokussierbar 20-70°

Aluminium-Gehäuse weiß, Temperaturbereich -20 bis 40°C, Schaltzyklen ca. 30.000

Produkt	Detail	Maße mm	V	W	K	Lm	CRI	kW/h 1.000	EEK	dim.	LD ca. h	IP	EAN-Bestell-Nr. 4034451...	Bild
Meat Light	für Fleisch- und Wurstwaren	86x196	235 AC	34	1.900	2.400	70	34	G	nein	40.000	20	32788 neu!	②
Meat Fresh	für Frischfleisch, betont natürliche Rot- und Weißtöne	86x196	235 AC	34	3.200	2.400	65	34	G	nein	40.000	20	32789 neu!	②
Bread	für Backwaren	86x196	235 AC	34	2.700	2.900	92	34	F	nein	40.000	20	32790 neu!	②
Fruit	für Obst und Gemüse	86x196	235 AC	34	3.000	2.750	92	36	F	nein	40.000	20	32791 neu!	②

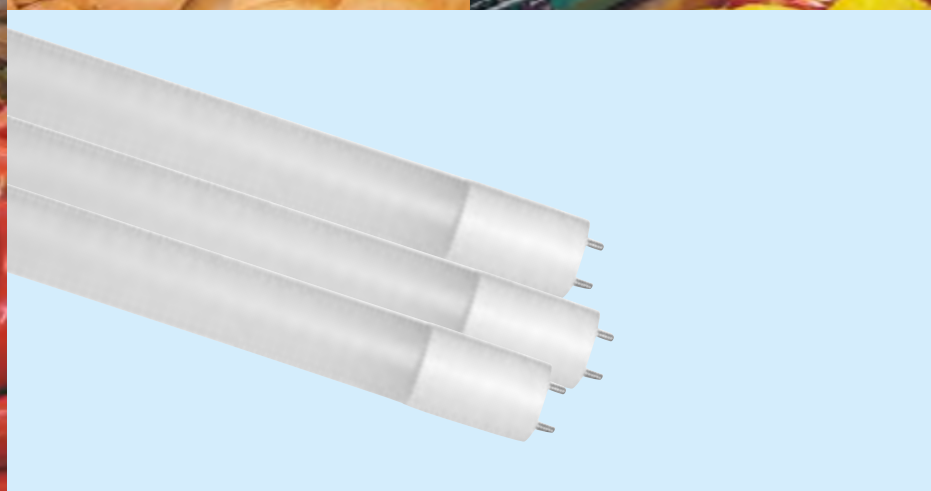
3-PH-Schienenstrahler für Lebensmittelbeleuchtung · fokussierbar 30-50°

inkl. 3-Phasen EURO Adapter weiss, passiv gekühlt, Temperaturbereich -20 bis 40°C, Schaltzyklen ca. 30.000

Produkt	Detail	Maße mm	V	W	K	Lm	CRI	kW/h 1.000	EEK	dim.	LD ca. h	IP	EAN-Bestell-Nr. 4034451...	Bild
Meat Light	für Fleisch- und Wurstwaren dominante Wellenlänge 603nm	106x150	235 AC	40	1.900	1.234	85	39	G	nein	40.000	20	32796 neu!	③
Meat Fresh	für Fleischwaren dominante Wellenlänge 595nm	106x150	235 AC	40	3.200	1.573	85	41	G	nein	40.000	20	32797 neu!	③
Bread	für Brot- und Backwaren dominante Wellenlänge 586nm	106x150	235 AC	40	2.760	3.000	92	41	F	nein	40.000	20	32798 neu!	③
Fruit	für Obst und Gemüse dominante Wellenlänge 582nm	106x150	235 AC	40	3.100	2.953	92	41	F	nein	40.000	20	32799 neu!	③



Lebensmittel sicher in Szene gesetzt



T8 LED · Glasröhre mit Splitterschutz · für Lebensmittelbeleuchtung

Sockel	Detail	Maße mm	V	W	AW°	K / Farbe	Lm	kW/h 1.000	EEK	dim.	LD ca. h	EAN-Bestell-Nr. 4034451...
G13	ideal für Backwaren, Einsatz bei -10° bis 40°C	30x600	240 AC	9	180	orange	495	9	nkp.	nein	30.000	32734 neu!
G13		30x1.200	240 AC	18	180	orange	990	18	nkp.	nein	30.000	32736 neu!
G13		30x1.500	240 AC	24	180	orange	1.500	24	nkp.	nein	30.000	32738 neu!
G13	ideal für Fleischwaren, Einsatz bei -10° bis 40°C	30x600	240 AC	9	180	LF76	765	9	nkp.	nein	30.000	32735 neu!
G13		30x1.200	240 AC	18	180	LF76	1.530	18	nkp.	nein	30.000	32737 neu!
G13		30x1.500	240 AC	24	180	LF76	2.040	24	nkp.	nein	30.000	32739 neu!