



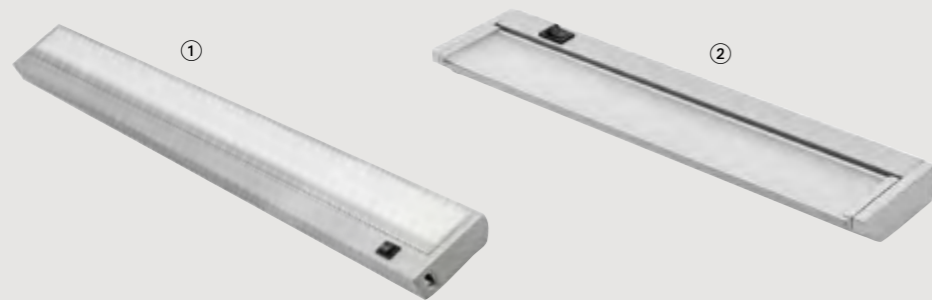
LED-Lichtleisten

LED-Module

LED-Unterbauleuchten

LED-Wannenleuchten

LED-Kellerleuchten



LED-Unterbauleuchte inkl. Leuchtmittel

Detail	Maße mm	V	W	AW°	K	Lm	kW/h 1.000	EEK	dim.	LD ca. h	IP	EAN-Bestell-Nr. 4034451...	Bild
schwenkbare Lichteinheit mit zwei Lichtfarben, Farbwechsel über Wippschalter, Alu-Gehäuse mit PC-Cover, bis zu 5 Leuchten koppelbar, inkl. 1,8 m Anschlussleitung mit Netzstecker	28x84x591	235 AC	9	110	3.000/4.000	748/850	9	F	nein	20.000	20	32771	①
flache Bauform; mit integr. Schiebedimmer mit Schalter	28,5x53x930	235 AC	15	-	3.000	1.000	15	F	ja	50.000	20	34396	①
Alu-Gehäuse mit Kunststoffcover, matte Abdeckung, 3.000/4.000/6.500 K über Wippschalter einstellbar, schwankbare Leuchteinheit mit Arretierung	28x85x575	235 AC	10	110	3.000-6.500	820	10	F	nein	50.000	20	32122	②
	28x85x913	235 AC	15	110	3.000-6.500	1.200	15	F	nein	50.000	20	32124	②
Alu-Gehäuse mit Kunststoffcover, matte Abdeckung, 3.000 oder 4.000 K über Wippschalter einstellbar, schwankbare Leuchteinheit mit Arretierung	28x84x923	235 AC	13	110	3.000/4.000	1.089/1.238	13	F	nein	20.000	20	32123	②

LED Unterbauleuchte für Aquariumbeleuchtung

Ersatz für Kompaktleuchtstofflampen · Nicht zur Raumbelichtung in Haushalten geeignet
Spezialbeschichtung und Lichtfarbe hemmen das Algenwachstum, für den 24-h-Betrieb geeignet, sie kann sowohl einzeln als auch im Set mit mehreren Exemplaren betrieben werden (Maximal-Last des Netzteils ist zu beachten), inkl. rostfreiem Installationszubehör.

Detail	Maße mm	V	W	AW°	K	Lm	kW/h 1.000	EEK	dim.	LD ca. h	IP	EAN-Bestell-Nr. 4034451...	Bild	
Einzelleuchte 520 mm	CRI > 85	18x520	12 DC	9	100	8.200	540	9	nkp.	ja	35.000	65	35213	①
Verlängerung/Erweiterung 520 mm	CRI > 85	18x520	12 DC	9	100	8.200	540	9	nkp.	ja	35.000	65	35215	①

Zubehör: Universal Adapter

Detail	Maße mm	V in	V out	W max.	EAN-Bestell-Nr. 4034451...	Bild	
Netzteil mit Eurostecker (Überlastschutz durch Abschalten)	für Einzelleuchte	79x54x33	90-264 AC	12 DC	25	54961	②
	für Leuchtenset; max. 4 m	93,5x35x51,5	90-264 AC	12 DC	60	54963	③

LED Feuchtraumwannenleuchte · IP65 – mit Sensor

90314-90316

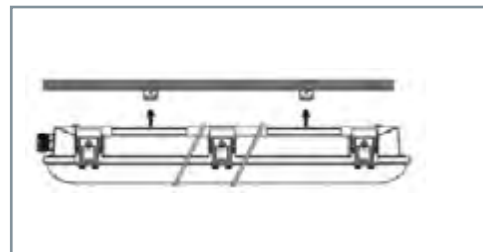
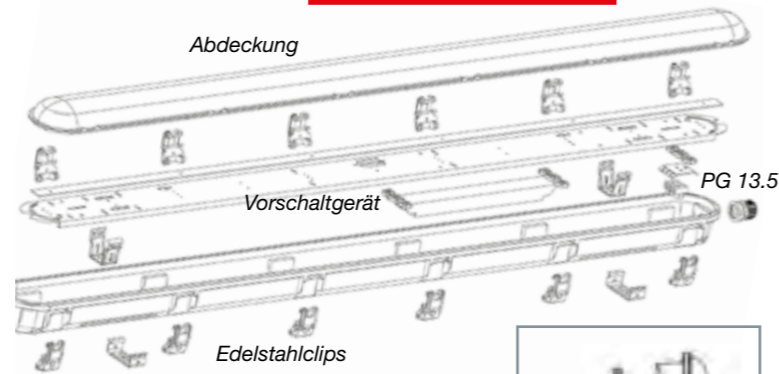
Die Feuchtraumwannenleuchte findet überall dort Einsatz, wo hohe Robustheit und Beständigkeit gefordert werden wie z.B. in Industrieumgebungen, Tiefgaragen, Lager- und Kühlhallen

Besonderheiten:

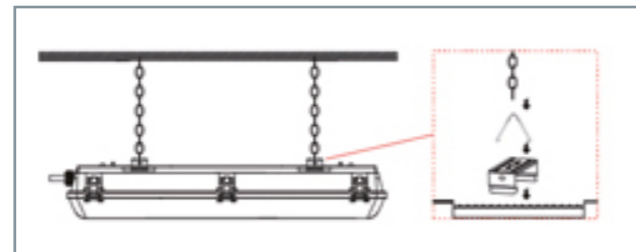
- Gehäuse und Diffusor aus Polycarbonat mit IK10 Stoßfestigkeit, Glühdrahtprüfung 850°C
- Opalabdeckung mit >82% Lichtdurchlässigkeit
- PG 13,5 wasserdichte Kabeldurchführungen
- Rostfreie Verschlüsse und Befestigungen
- Wasser- und staubdicht durch Geldichtung
- Durchverkabelung mit Klemmsteinen für Linieninstallation

Haupteigenschaften des Sensors:

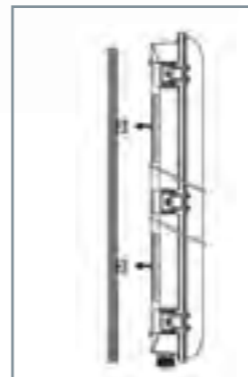
Bis 12 m Erkennungsbereich, Lichtsensor, Haltezeit regulierbar zwischen 5 Sec. und 10 Min., max. Montagehöhe 6 m und automatisches Dimmen.



Hängemontage



Kettenabhängung (Material nicht enthalten)



Wandmontage

3-Step Dimming

Solange ausreichend Tageslicht vorhanden ist, wird der Sensor die Leuchte nicht einschalten.

Sobald kein ausreichendes Tageslicht vorhanden ist, schaltet der Sensor die Leuchte ein, wenn Bewegung erkannt wird.

Nach Haltezeit wird das Licht schrittweise auf ein geringeres Lichtlevel gedimmt, solange keine neue Bewegung erkannt wird.

Nach Stand-By-Zeit wird das Licht ausgeschaltet, solange keine neue Bewegung erkannt wird.

2-Step Dimming

Keine Bewegung wurde erkannt – die Leuchte bleibt dauerhaft heruntergedimmt.

Sobald Bewegung erkannt wird, steuert der Sensor die Leuchte auf 100% Licht.

Nach Haltezeit dimmt der Sensor die Leuchte auf ein geringeres Lichtlevel, solange keine Bewegung erkannt wird.

On-Off Funktion

Solange ausreichend Tageslicht vorhanden ist, wird der Sensor die Leuchte nicht einschalten.

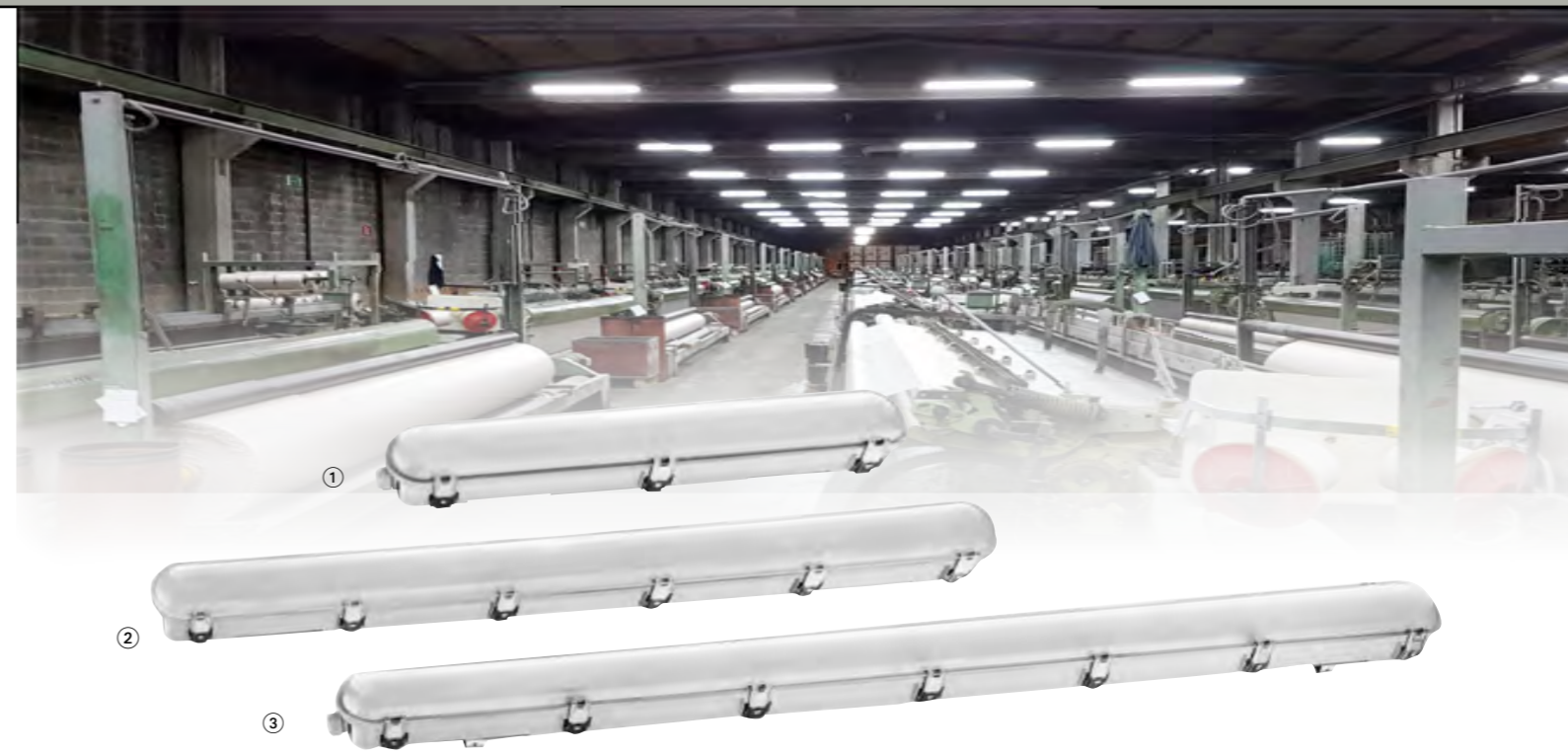
Wenn kein ausreichendes Tageslicht vorhanden ist, schaltet der Sensor die Leuchte ein, sobald Bewegung erkannt wird.

Nach Haltezeit wird das Licht schrittweise heruntergedimmt.

Integrierter Sensor und Dimmfunktion

Leuchte mit integriertem Microwave-Bewegungssensor, Tageslichtsensor sowie LED-Vorschaltgerät für ein automatisches Ein- und Ausschalten oder Dimmen. Variabel einstellbar in Abhängigkeit von Bewegung und Lichtstärke.

Mit DIP-Schaltern lassen sich Einstellungen für Erkennungsbereich, Stand-by-Dimmlevel, Zeitverzögerung sowie Tageslichtgrenzwert sehr präzise und einfach bestimmen. Durch schlankes Design wird der Treiber mit Minisensor leicht in die kompakte Leuchte integriert.



LED Feuchtraumwannenleuchte ohne Sensor · Einsatz unter freiem Himmel

Art	Detail	Maße mm	V	W	AW°	K	Lm	kW/h 1.000	EEK	LD ca. h	IP	EAN-Bestell-Nr. 4034451...	Bild
matt	Gehäuse und Diffusor aus Polycarbonat, IK10, Glühdrahtprüfung 850°C. Opalabdeckung mit >82% Lichtdurchlässigkeit. PG13,5 wasserdichte Kabeldurchführung. Rostfreie Verschlüsse und Befestigung (2Stk.)	650x100x82	235 AC	20	120	5.000	2.700	20	D	50.000	65	90309	①
matt		1.220x100x82	235 AC	36	120	5.000	4.860	36	D	50.000	65	90310	②
matt		1.520x85x80	235 AC	42	120	5.000	5.900	42	D	50.000	65	90299	③
matt		1.560x100x82	235 AC	54	120	5.000	7.290	54	D	50.000	65	90311	④
matt		1.560x100x82	235 AC	65	120	5.000	9.100	65	D	50.000	65	90318	⑤
matt		1.570x110x72	235 AC	106	120	5.000	14.580	106	D	50.000	65	90296	⑥

LED Feuchtraumwannenleuchte mit Sensor · Einsatz unter freiem Himmel

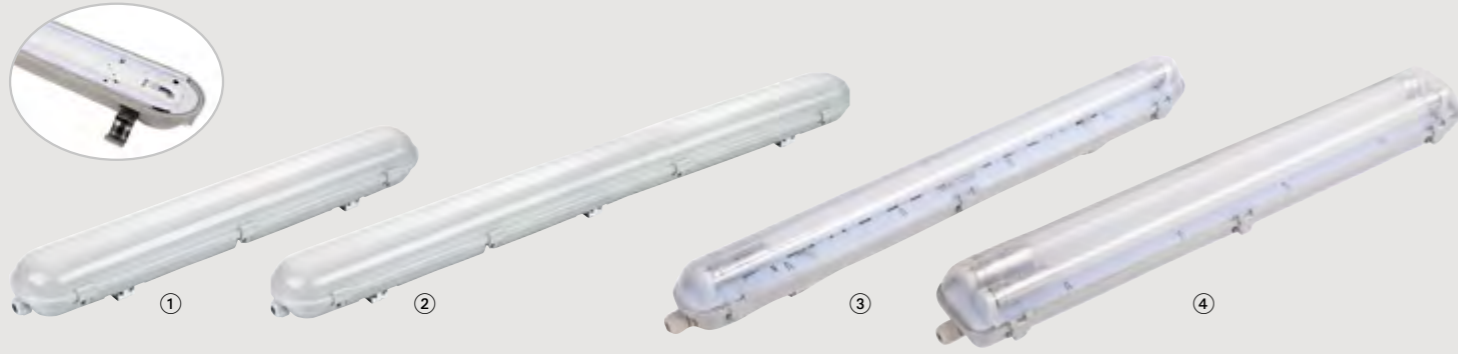
Art	Detail	Maße mm	V	W	AW°	K	Lm	kW/h 1.000	EEK	LD ca. h	IP	EAN-Bestell-Nr. 4034451...	Bild
matt	bei Dämmerung schaltet die Leuchte bei Bewegung ein und automatisch wieder aus; 3 Funktionen wählbar: on/off; 2-Stufen-Dimmer und 3-Stufen Dimmer, IK 10	1.220x100x82	235 AC	36	120	5.000	4.860	36	D	50.000	65	90314	②
matt	Weitere Infos siehe nächste Seite.	1.560x100x82	235 AC	54	120	5.000	7.290	54	D	50.000	65	90315	③
matt		1.560x100x82	235 AC	65	120	5.000	9.100	65	D	50.000	65	90316	④

LED Feuchtraumwannenleuchte · Einsatz unter freiem Himmel / zertifiziert für Lebensmittelbeleuchtung

Art	Detail	Maße mm	V	W	AW°	K	Lm	kW/h 1.000	EEK	LD ca. h	IP	EAN-Bestell-Nr. 4034451...	Bild
opal	Gehäuse und Diffusor aus Polycarbonat, IK10, Glühdrahtprüfung 850°C, >82% Lichtdurchlässigkeit. PG13,5 wasserdichte Kabeldurchführung. Rostfreie Verschlüsse und Befestigung	90x68x650	235 AC	20	120	5.000	2.400	20	D	50.000	65	90290	①
opal		1.220x100x62	235 AC	36	120	5.000	4.860	36	D	50.000	65	90291	②
opal		1.560x100x82	235 AC	54	120	5.000	7.290	54	D	50.000	65	90292	③
opal		1.560x100x82	235 AC	65	120	5.000	9.100	65	D	50.000	65	90293	④

LED-Feuchtraum-Wannenleuchte · mit integriertem Akku für Notbeleuchtung (3 h / 500 Lm)

Art	Detail	Maße mm	V	W	AW°	K	Lm	kW/h 1.000	EEK	LD ca. h	IP	EAN-Bestell-Nr. 4034451...	Bild
matt	zum beständigen Einsatz in robuster Umgebung; z.B. in Industrie, Tiefgarage, Lager- und Kühlhalle.	1.220x100x82	235 AC	36	120	5.000	4.860	36	D	50.000	65	90319	③
matt	Gehäuse und Diffusor aus Polycarbonat, IK10, durchgangsverdrahtet 5x1,5 mm ²	1.560x100x82	235 AC	54	120	5.000	7.290	54	D	50.000	65	90308	④
matt		1.560x100x82	235 AC	65	120	5.000	9.100	65	D	50.000	65	90252	⑤



LED Feuchtraumwannenleuchte

Detail	Maße mm	V AC	W	AW°	K	Lm	kW/h 1.000	EEK	LD ca. h	IP	EAN-Bestell-Nr. 4034451...	Bild
fest verbaute LED	1.180x72x61	220-240	40	180	6.000	4.000	40	F	25.000	65	90880 neu!	①
fest verbaute LED	1.180x72x61	220-240	40	180	4.500	4.000	40	F	25.000	65	90881 neu!	①
fest verbaute LED	1.480x72x61	220-240	55	180	6.000	6.000	55	F	25.000	65	90870 neu!	②
fest verbaute LED	1.480x72x61	220-240	55	180	4.500	6.000	55	F	25.000	65	90871 neu!	②

LED Feuchtraumwannenleuchte mit Bewegungs-Sensor

Detail	Maße mm	V	W	AW°	K	Lm	kW/h 1.000	EEK	LD ca. h	IP	EAN-Bestell-Nr. 4034451...	Bild
fest verbaute LED / Bewegungssensor	1.180x72x61	235 AC	40	180	6.000	4.000	40	F	25.000	65	90878 neu!	①
fest verbaute LED / Bewegungssensor	1.180x72x61	235 AC	40	180	4.500	4.000	40	F	25.000	65	90879 neu!	①
fest verbaute LED / Bewegungssensor	1.480x72x61	235 AC	55	180	6.000	6.000	55	F	25.000	65	90872 neu!	②
fest verbaute LED / Bewegungssensor	1.480x72x61	235 AC	55	180	4.500	6.000	55	F	25.000	65	90873 neu!	②

LED Feuchtraumwannenleuchte mit Notlicht-Funktion

Detail	Maße mm	V	W	AW°	K	Lm	kW/h 1.000	EEK	LD ca. h	IP	EAN-Bestell-Nr. 4034451...	Bild
fest verbaute LED / 3 h Leuchtdauer (Akku)	1.180x72x61	235 AC	40	180	6.000	4.000	40	F	25.000	65	90876 neu!	①
fest verbaute LED / 3 h Leuchtdauer (Akku)	1.180x72x61	235 AC	40	180	4.500	4.000	40	F	25.000	65	90877 neu!	①
fest verbaute LED / 3 h Leuchtdauer (Akku)	1.480x72x61	235 AC	55	180	6.000	6.000	55	F	25.000	65	90874 neu!	②
fest verbaute LED / 3 h Leuchtdauer (Akku)	1.480x72x61	235 AC	55	180	4.500	6.000	55	F	25.000	65	90875 neu!	②

LED Feuchtraumwannenleuchte für T8 Röhren (inklusive)

Detail	Maße mm	V	W	AW°	K	Lm	kW/h 1.000	EEK	LD ca. h	IP	EAN-Bestell-Nr. 4034451...	Bild
G13 Fassung · inkl. 1 x 9W-T8 LED Röhre	680x67x63	235 AC	9	180	6.000	800	9	F	25.000	65	90882 neu!	③
G13 Fassung · inkl. 1 x 9W-T8 LED Röhre	680x67x63	235 AC	9	180	4.500	800	9	F	25.000	65	90883 neu!	③
G13 Fassung · inkl. 2 x 9W-T8 LED Röhre	680x110x63	235 AC	18	180	6.000	1.600	18	F	25.000	65	90884 neu!	④
G13 Fassung · inkl. 2 x 9W-T8 LED Röhre	680x110x63	235 AC	18	180	4.500	1.600	18	F	25.000	65	90885 neu!	④
G13 Fassung · inkl. 1 x 18W-T8 LED Röhre	1.280x67x63	235 AC	18	180	6.000	1.600	18	F	25.000	65	90886 neu!	③
G13 Fassung · inkl. 1 x 18W-T8 LED Röhre	1.280x67x63	235 AC	18	180	4.500	1.600	18	F	25.000	65	90887 neu!	③
G13 Fassung · inkl. 2 x 18W-T8 LED Röhre	1.280x113x63	235 AC	36	180	6.000	3.200	36	F	25.000	65	90888 neu!	④
G13 Fassung · inkl. 2 x 18W-T8 LED Röhre	1.280x113x63	235 AC	36	180	4.500	3.200	36	F	25.000	65	90889 neu!	④
G13 Fassung · inkl. 1 x 22W-T8 LED Röhre	1.585x67x63	235 AC	22	180	6.000	2.000	22	F	25.000	65	90890 neu!	③
G13 Fassung · inkl. 1 x 22W-T8 LED Röhre	1.585x67x63	235 AC	22	180	4.500	2.000	22	F	25.000	65	90891 neu!	③
G13 Fassung · inkl. 2 x 22W-T8 LED Röhre	1.585x113x63	235 AC	44	180	6.000	4.000	44	F	25.000	65	90892 neu!	④
G13 Fassung · inkl. 2 x 22W-T8 LED Röhre	1.585x113x63	235 AC	44	180	4.500	4.000	44	F	25.000	65	90893 neu!	④



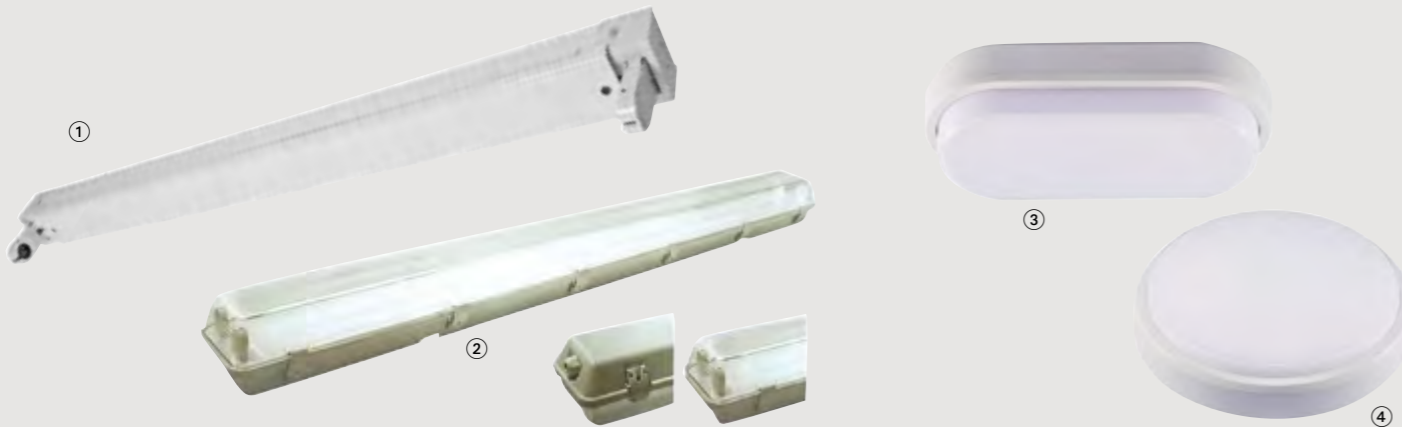
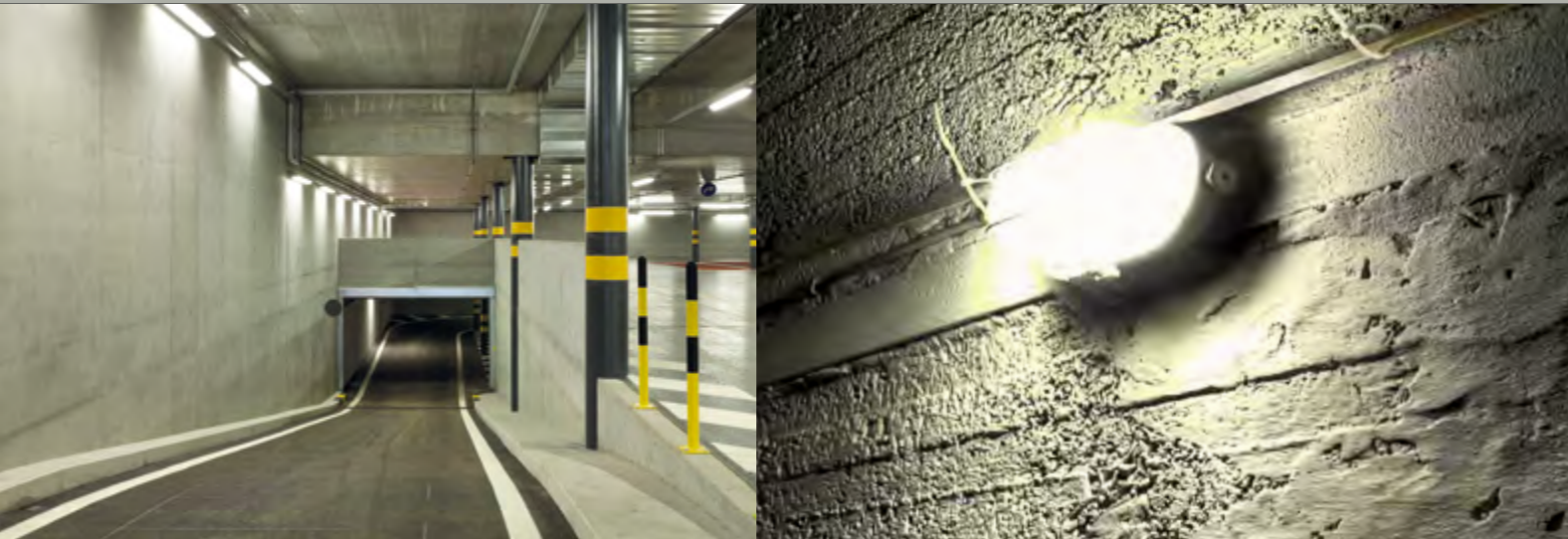
LED-Feuchtraum-Wannenleuchte mit integriertem LED-Stripe · IP65

Art	Detail	Maße mm	V	W	AW°	K	Lm	kW/h 1.000	EEK	LD ca. h	IP	EAN-Bestell-Nr. 4034451...	Bild
matt	mit 68- bzw. 136-LED-Stripe, einfache Installation, mehrere Leuchten können verbunden werden, robust und widerstandsfähig, ideal für Garagen, Scheunen, Keller, Hallen etc., 2 Anschlüsse zur Durchverdrahtung, Gehäuse und Diffusor aus Polycarbonat, IK08	590x72x61	235 AC	19	120	4.000	2.520	19	D	30.000	65	90298	①
matt		1.180x86x66	235 AC	36	120	4.000	3.960	36	D	30.000	65	90307	①
matt		1.200x77x61	235 AC	36	120	4.000	4.800	36	D	30.000	65	90297	①
matt		1.500x72x61	235 AC	50	120	4.000	6.600	50	D	30.000	65	90306	①

LED-Feuchtraum-Wannenleuchte mit integrierter LED Röhre · IP65

geeignet für Feuchträume und outdoor-Einsatz · Leuchtmittel austauschbar

Art	Detail	Maße mm	V	W	AW°	K	Lm	kW/h 1.000	EEK	LD ca. h	IP	EAN-Bestell-Nr. 4034451...	Bild
matt	Gehäuse grau aus ABS, Kappe aus Polycarbonat, Lieferung inkl. 1 LED Röhre mit EEK E	1.280x68x52	235 AC	18	120	4.000	2.160	18	E	25.000	65	90294	②
matt	Gehäuse grau aus ABS, Kappe aus Polycarbonat, Lieferung inkl. 2 LED Röhren mit EEK F	1.275x114x52	235 AC	2x18	120	4.000	3.600	2x18	F	25.000	65	90295	③



LED-Lampenhalter · Röhrenfassung für T8 Röhren · ohne Leuchtmittel

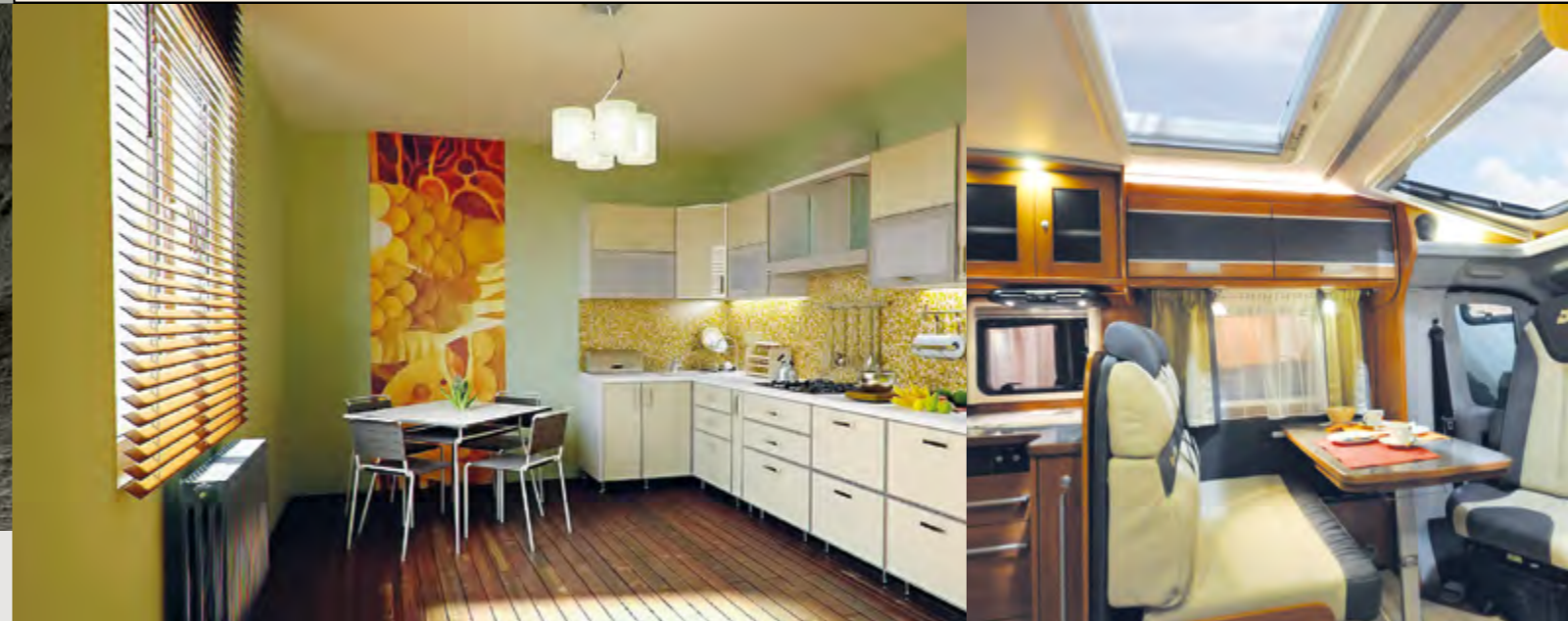
Art	Detail	Maße	Höhe mm ohne Fassung	Höhe mm mit Fassung	IP	EAN-Bestell-Nr. 4034451...	Bild
1flammig	1-flammiger Lampenhalter für LED-Röhren T8 mit VDE-Zeichen	600x450x600	350	600	20	31592	①

LED-Doppelsockel-Wannenleuchten-Gehäuse · ohne Leuchtmittel

Art	Detail	Maße mm	V	IP	EAN-Bestell-Nr. 4034451...	Bild
matt	Wannenleuchte mit T8 Sockel in 150 cm Länge für einseitig gespeiste T8 LED Es werden weder Starter noch Vorschaltgerät benötigt; die Verkabelung in der Fassung ist für einfache Installation bzw. Umrüstung ausgelegt	1.260x150x98	235 AC	55	30085	②
matt		1.562x150x98	235 AC	55	30755	②

LED-Kellerleuchten / -Wandleuchten

Detail	V	W	Maße mm	AW°	K	Lm	kW/h 1.000	EEK	LD ca. h	IP	EAN-Bestell-Nr. 4034451...	Bild
Ovaleuchte für Feuchträume wie Parkhäuser, Lagerhallen, Garagen, Keller, Werkstätten und überdachte Außenbereiche. -20...40 °C, IK08, Schutzklasse II	235 AC	10	228x105,5x56	> 80	4.000	850	10	F	25.000	54	30944	③
Rundleuchte für Feuchträume wie Parkhäuser, Lagerhallen, Garagen, Keller, Werkstätten und überdachte Außenbereiche. -15...45 °C, IK08, Schutzklasse II	235 AC	10	∅ 212x60	>80	4.000	950	10	F	25.000	54	30941	④



NIEDERVOLT LED-Lichtleiste /-Unterbauleuchte inkl. Leuchtmittel

Detail	LED	Maße mm	V	W	AW°	K	Lm	kW/h 1.000	EEK	dim.	LD ca. h	IP	EAN-Bestell-Nr. 4034451...	Bild
ideal für Küche, Wohnmobil, Schaufenster etc; matte Filterscheibe; Anschluss: 2x Holzsteckerbuchse 3,5 mm inkl. Befestigungsset (Clip, Schrauben, Magnet, Klebeset), Verbindungskabel mit integriertem Touch-Schalter	45	250x20x15	12 DC	3,5	140	3.000	200	4	G	ja	30.000	20	38650	①
	45	250x20x15	12 DC	3,5	140	6.000	240	4	G	ja	30.000	20	34728	①
	123	600x20x15	12 DC	9	140	3.000	680	9	G	ja	30.000	20	38652	②
	123	600x20x15	12 DC	9	140	6.000	750	9	G	ja	30.000	20	38653	②
	213	1.000x20x15	12 DC	18	140	3.000	1.000	18	G	ja	30.000	20	38654	③
	213	1.000x20x15	12 DC	18	140	6.000	1.750	18	G	ja	30.000	20	38655	③

Zubehör	EAN-Bestell-Nr. 4034451...	Bild
Verbindungskabel 2,1 m; 1 x Buchse, 1 x Stecker 3,5x1,35 mm	30581	
Tischnetzteil, 100-240 VAC, 12 VDC, max. 36 W	55556	
Tischnetzteil, 100-240 VAC, 12 VDC, max. 60 W	55557	

Zubehör	EAN-Bestell-Nr. 4034451...	Bild
Verteilerdose für bis zu 8 Leisten, max. 4 A	30541	
Universal- Adapter/ Netzteil mit Eurostecker, Überlastschutz durch Ausschalten, 12VDC max.25W	54961	
Tischnetzteil mit Kabel, 100-240VAC, 12VDC, elektronisch geregelt, 125x50x32mm, max.60 W	55143	



NIEDERVOLT LED Lichtleiste mit SMD LED · indoor

Ein- oder Unterbauleuchte für Unterküchenschränke, Vitrinen, Regalbeleuchtung

Detail	Maße mm	V DC	W	AW°	K	Lm	kW/h 1.000	EEK	dim.	LD ca. h	EAN-Bestell-Nr. 4034451...
mattes Cover, Temperaturbereich -20 bis +40°C, inkl. Installationszubehör (Klebehalterung, Befestigungsclip mit Schrauben), Verbindungsstecker	150x30x13	12-16	3	100	3.000	180	4	G	ja	30.000	90100
	300x30x13	12-16	5	100	3.000	300	5	G	ja	30.000	90101
	600x30x13	12-16	9	100	3.000	540	9	G	ja	30.000	90102

Zubehör	EAN-Bestell-Nr. 4034451...	Bild
Infrarot Sensorschalter; An/Aus, In: 12/24 VDC, out: max. 5A, 50 cm Kabel mit 5,5x2,1mm Rundsteckerbuchse, 90° Winkelstecker	90115	
Minischalter	90121	
Anschlusskabel	90119	
Verbindungskabel	90120	
Eckverbinder links	90117	
Eckverbinder rechts	90118	

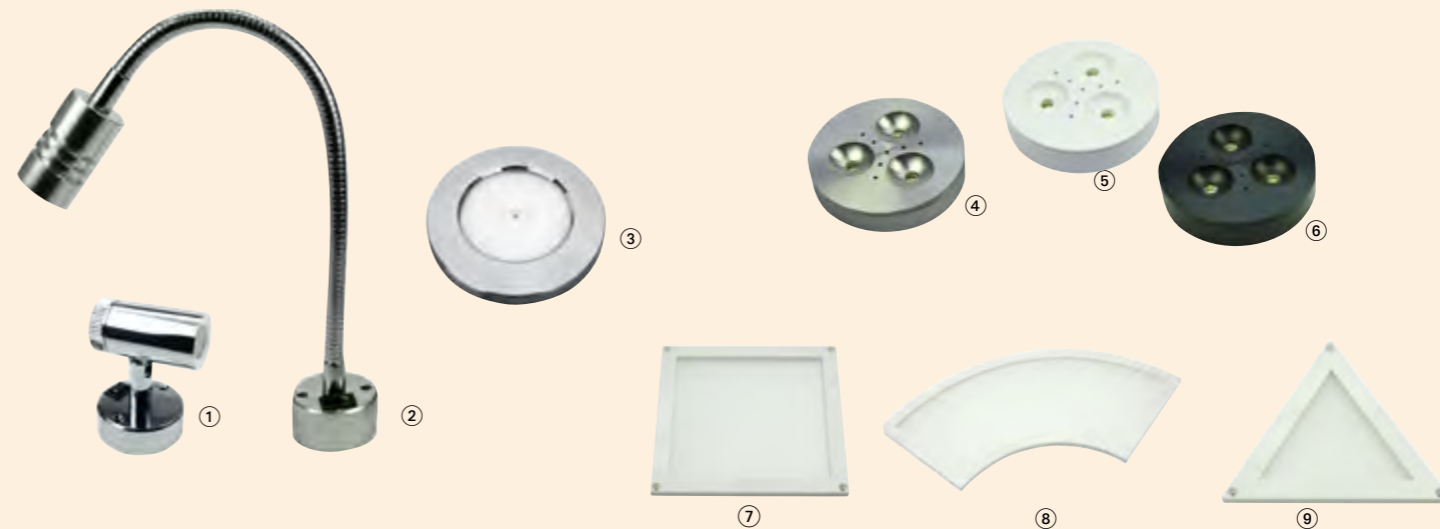
Zubehör	EAN-Bestell-Nr. 4034451...	Bild
Vertikaler Verbinder	90116	
Vierfachverteiler für Hohlsteckerbuchse	30530	
Verbindungskabel (Leiste mit Stecker)	30540	
50 cm Anschlusskabel mit blankem Ende.	34730	
Universal- Adapter/ Netzteil mit Eurostecker, Überlastschutz durch Ausschalten, 12VDC max.25W	54961	
Tischnetzteil mit Kabel, 100-240VAC, 12VDC, elektronisch geregelt, 125x50x32mm, max.60 W	55143	

NIEDERVOLT LED Leuchte · schwenkbar · IP68

Detail	Maße mm	V DC	W	AW°	K	Lm	kW/h 1.000	EEK	dim.	LD ca. h	EAN-Bestell-Nr. 4034451...	Bild
LED Lichtleiste mit schwenkbarer Lichteinheit; inkl. Befestigungsset (Schrauben) sowie Anschlusskabel 35cm RS, ECE R10 konform	231x40x21,5	10-30	4,5	60	3.000	360	5	F	nein	30.000	32720 <small>neu!</small>	
	480x40x21,5	10-30	7	60	3.000	750	7	E	nein	30.000	32721 <small>neu!</small>	

NIEDERVOLT LED Unterbauleuchte mit Magnethalterung · dimmbar

Detail	Maße mm	V DC	W	AW°	K	Lm	kW/h 1.000	EEK	dim.	LD ca. h	EAN-Bestell-Nr. 4034451...	Bild
Gehäuse silber, dimmbar über integrierten Dimmschalter, Funktionen: Memory, Bluenight, inkl. Magnethalterung, Anschlusskabel mit Rundbuchse, SKIII	500x30x12	10-30	8	110	3.000	450	7	G	ja	25.000	90123	



NIEDERVOLT LED-Mini-Aufbau-Spot · Chrom

Detail	Maße mm	V DC	W	AW°	K	Lm	kW/h 1.000	EEK	dim.	LD ca. h	EAN-Bestell-Nr. 4034451...	Bild
zur Wand- oder Deckenmontage, mit Schalter	57,5x80	12	2,5	50	3.000	90	3	G	ja	30.000	90052	
	38x300	12	2	30	3.000	100	2	G	nein	30.000	90049	
	38x300	12	2	30	4.000	110	2	G	nein	30.000	90048	

NIEDERVOLT LED-Aufbauleuchte mit Touchdimmer · IP20

Detail	Maße mm	V DC	W	AW°	K	Lm	kW/h 1.000	EEK	dim.	LD ca. h	EAN-Bestell-Nr. 4034451...	Bild
matt, inkl. 1 m Kabel und Stecker, ideal zur Wand- oder Deckenmontage, z.B. für Regale oder Hängeschränke. Multichip-LED, integrierter Touchdimmer	101,6x10	10-30	3	140	3.000	240	3	G	nein	30.000	90073	

NIEDERVOLT LED-Aufbaustrahler · Mini-Downlight

Detail	Farbe	Maße mm	V DC	W	AW°	K	Lm	kW/h 1.000	EEK	dim.	LD ca. h	EAN-Bestell-Nr. 4034451...	Bild
Aufbaustrahler mit 3x Cree High Power XPE LED, zur Wand- und Deckenmontage	silber	68x13,5	12	3,6	125	3.000	140	4	EOL	ja	30.000	90070	
	weiß	68x13,5	12	3,6	125	3.000	200	4	EOL	ja	30.000	90072	
	schwarz	68x13,5	12	3,6	125	3.000	200	4	EOL	ja	30.000	90071	

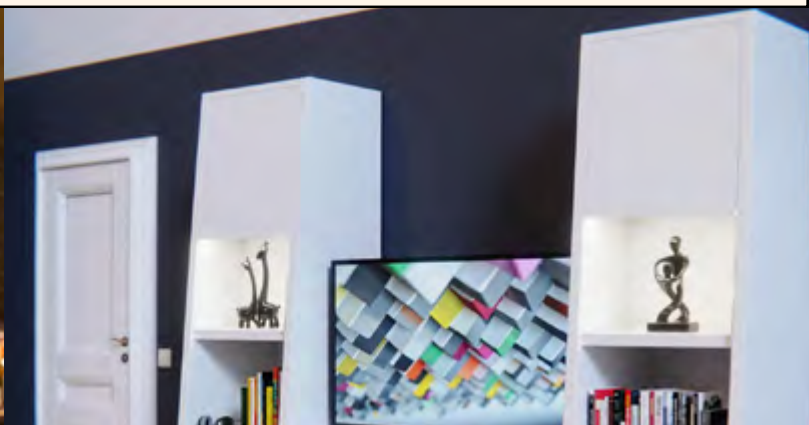
NIEDERVOLT LED-Mini-Panel · Aufbaumontage mit SMD LED · IP20 · superflach

Detail	Form	Maße mm	V DC	W	AW°	K	Lm	kW/h 1.000	EEK	dim.	LD ca. h	EAN-Bestell-Nr. 4034451...	Bild
inklusive 2 m Zuleitung, Adapterkabel 20 cm, Schrauben mit Abdeckung, doppelseitiges Klebeband	Quadrat	100x100x5	12-14	3	100	2.800	140	3	G	ja	25.000	90172	
	Quadrat	100x100x5	12-14	5	100	2.800	330	5	G	ja	25.000	90177	
	Viertelkreis	200x200x5	12-14	7	100	2.800	475	7	G	ja	25.000	90170	
	Dreieck	100x100x5	12-14	2	100	2.800	475	2	G	ja	25.000	90173	

Zubehör	EAN-Bestell-Nr. 4034451...	Bild
6-fach Verteiler mit 15-cm-Kabel, 55x32x9,5, 0-24 VDC	90175	
9-fach Verteiler mit 15-cm-Kabel, 80x38x9,5, 0-24 VDC	90176	
DC Rundsteckerbuchse 5,5x2,1 mm mit Schraubverschluss für Anschlusskabel	30542	

Zubehör	EAN-Bestell-Nr. 4034451...	Bild
Universal- Adapter, Netzteil mit Eurostecker, Überlastschutz durch Ausschalten, 12VDC max.25W	54961	
Tischnetzteil mit Kabel, 100-240VAC, 12VDC, elektronisch geregelt, 125x50x32mm, max.60 W	55143	

LED NIEDERVOLT · LEUCHTEN



NIEDERVOLT LED-Ein-/Aufbauleuchte · Mini-Downlight · Lochmaß 62 mm

Detail	Maße mm	V DC	W	AW°	K	Lm	kW/h 1.000	EEK	dim.	LD ca. h	EAN-Bestell-Nr. 4034451...	Bild
Aluminium glänzend, inkl. Anschlusskabel, 8 SMD LED	68x27	12	2	110	3.000	150	2	G	nein	30.000	90053	①
Aluminium glänzend, inkl. Anschlusskabel, 21 SMD LED	69x13,5	12	3	120	3.000	125	3	G	ja	30.000	90055	②
Halter für Mini-Downlight 90055, Installation als Aufbauleuchte möglich, silber, 69x12 mm											90056	③

NIEDERVOLT Möbeleinbauleuchte für G4 Lampen · ohne Leuchtmittel

Detail	Größe Leuchtmittel max.	Maße mm	V DC	EAN-Bestell-Nr. 4034451...	Bild
Lochmaß ø62, Chrom matt gebürstet, Abdeckung Glas gefrostet, inkl. Anschlusskabel	ø 35 mm	71 x 19	12	90057	④
passende Leuchtmittel auf Seite 51!	ø 30 mm	71 x 15	12	90059	⑤

passende G4 Lampen für Möbeleinbauleuchte:

Detail	Maße mm	V	W	AW°	K	Lm	kW/h 1.000	EEK	dim.	LD ca. h	EAN-Bestell-Nr. 4034451...	Bild
Plättchen mit 9 SMD LED	ø 23	10-18 AC/ 10-30 DC	1,5	125	2.700	180	2	G	ja	50.000	33815	⑥
	ø 25	10-18 AC/ 10-30 DC	1,6	125	2.900	150	2	F	ja	50.000	35013	⑦
	ø 30	10-18 AC/ 10-30 DC	1,8	125	3.000	150	2	G	ja	50.000	30167	⑦
Plättchen mit 12 SMD LED	ø 30	10-18 AC/ 10-30 DC	2	125	2.700	180	2	G	ja	50.000	33820	⑧
	ø 30	10-18 AC/ 10-30 DC	2	125	3.000	180	3	G	ja	50.000	35011	⑧
	ø 30	10-18 AC/ 10-30 DC	2	125	4.000	190	3	F	ja	50.000	31126	⑧
Röhrenform silikonbeschichtet	10x30	10-30 DC/ 10-24 AC	1	240	2.700	90	1	G	ja	30.000	30215	⑨
Röhrenform silikonbeschichtet	10x37	10-20 AC/DC	1,5	360	3.000	150	2	F	ja	30.000	30216	⑩