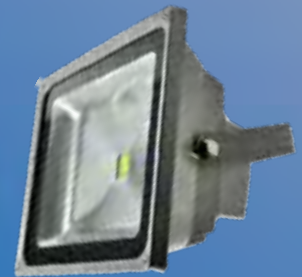




LED-Strahler & Zubehör

- LED-Display-Strahler
- LED-Flutlicht
- Überspannungsschutz etc.



DISPLAYSTRAHLER



LED Flutlicht-Strahler mit Bügel

Gehäuse	Detail	Maße mm	V AC	V DC	W	AW°	K	Lm	kWh/1.000	EEK	LD ca. h	IP	EAN-Bestell-Nr. 4034451...	Bild
schwarz	flache Bauform, Blendschutzcover, Entlüftungsventil, Schutzklasse I, IK08 CRI>80, Umgebungstemperatur -40° bis 40°C	150x127x37	100-240	120-269	10	120	3000	1100	10	E	45.000	65	90432	①
schwarz		150x127x37	100-240	120-269	10	120	4000	1100	10	E	45.000	65	90433	①
schwarz		150x127x37	100-240	120-269	10	120	5700	1100	10	E	45.000	65	90434	①
weiß		150x127x37	100-240	120-269	10	120	3000	1100	10	E	45.000	65	90425	②
weiß		150x127x37	100-240	120-269	10	120	4000	1100	10	E	45.000	65	90426	②
weiß		150x127x37	100-240	120-269	10	120	5700	1100	10	E	45.000	65	90427	②
schwarz	flache Bauform, Blendschutzcover, Entlüftungsventil, Schutzklasse I, IK08 CRI>80, Umgebungstemperatur -40° bis 40°C	150x127x37	100-240	120-269	20	120	3000	2200	20	E	45.000	65	90468	①
schwarz		150x127x37	100-240	120-269	20	120	4000	2200	20	E	45.000	65	90469	①
schwarz		150x127x37	100-240	120-269	20	120	5700	2200	20	E	45.000	65	90470	①
weiß		150x127x37	100-240	120-269	20	120	3000	2200	20	E	45.000	65	90463	②
weiß		150x127x37	100-240	120-269	20	120	4000	2200	20	E	45.000	65	90464	②
weiß		150x127x37	100-240	120-269	20	120	5700	2200	20	E	45.000	65	90465	②
schwarz	flache Bauform, Blendschutzcover, Entlüftungsventil, Schutzklasse I, IK08 CRI>80, Umgebungstemperatur -40° bis 40°C	195x225x48	100-240	120-269	35	120	3000	3850	35	E	45.000	65	90196	①
schwarz		195x225x48	100-240	120-269	35	120	4000	3850	35	E	45.000	65	90239	①
schwarz		195x225x48	100-240	120-269	35	120	5700	3850	35	E	45.000	65	90197	①
weiß		195x225x48	100-240	120-269	35	120	3000	3850	35	E	45.000	65	90418	②
weiß		195x225x48	100-240	120-269	35	120	4000	3850	35	E	45.000	65	90419	②
weiß		195x225x48	100-240	120-269	35	120	5700	3850	35	E	45.000	65	90226	②
schwarz	flache Bauform, Blendschutzcover, Entlüftungsventil, Schutzklasse I, IK08 CRI>80, Umgebungstemperatur -40° bis 40°C	230x275x59	100-240	120-269	50	120	3000	5500	50	E	45.000	65	90198	①
schwarz		230x275x59	100-240	120-269	50	120	4000	5500	50	E	45.000	65	90240	①
schwarz		230x275x59	100-240	120-269	50	120	5700	5500	50	E	45.000	65	90199	①
weiß		230x275x59	100-240	120-269	50	120	3000	5500	50	E	45.000	65	90224	②
weiß		230x275x59	100-240	120-269	50	120	4000	5500	50	E	45.000	65	90420	②
weiß		230x275x59	100-240	120-269	50	120	5700	5500	50	E	45.000	65	90225	②



LED Flutlicht-Strahler mit Bügel

Gehäuse	Detail	Maße mm	V AC	V DC	W	AW°	K	Lm	kW/h 1.000	EEK	LD ca. h	IP	EAN-Bestell-Nr. 4034451...	Bild
schwarz	flache Bauform, Blendschutzcover, Entlüftungsventil, Schutzklasse I, IK08 CRI>80, Umgebungstemperatur -40° bis 40°C	280x350x63	100-240	120-269	70	120	3000	7700	70	E	45.000	65	90471	①
schwarz		280x350x63	100-240	120-269	70	120	4000	7700	70	E	45.000	65	90472	①
schwarz		280x350x63	100-240	120-269	70	120	5700	7700	70	E	45.000	65	90473	①
schwarz	flache Bauform, Blendschutzcover, Entlüftungsventil, Schutzklasse I, IK08 CRI>80, Umgebungstemperatur -40° bis 40°C	280x350x75	100-240	120-269	100	120	3000	10000	100	E	50.000	65	90710	①
schwarz		280x350x75	100-240	120-269	100	120	5700	11000	100	E	50.000	65	90711	①
schwarz		340x390x82	100-240	120-269	150	120	3000	15000	150	E	50.000	65	90712	①
schwarz		340x390x82	100-240	120-269	150	120	5700	16500	150	E	50.000	65	90714	①
schwarz		380x415x97	100-240	120-269	240	120	5700	24600	240	E	50.000	65	90238	①
schwarz	460x515x105	100-240	120-269	300	120	5700	33000	300	E	50.000	65	90279	①	

LED Displaystrahler inkl. Netzteil

Gehäuse	Detail	Maße mm	V	W	AW°	K	Lm	kW/h 1.000	EEK	LD ca. h	IP	EAN-Bestell-Nr. 4034451...	Bild
schwarz	extra flacher Displaystrahler mit Bügel, Kunststoffgehäuse, IK06, Schutzklasse I; CRI >80, Zündzeit < 0,5 sec., Schaltzyklen >25.000; Umgebungstemperatur -20° bis 45°C	150x127x37	10-30 DC	10	120	3.000	1.100	10	E	45.000	65	90390	②
schwarz		150x127x37	10-30 DC	10	120	5.700	1.100	10	E	45.000	65	90391	②
schwarz	Umgebungstemperatur -20° bis 45°C	172x225x48	10-30 DC	30	120	3.000	3.850	35	E	45.000	65	90392	③
schwarz		172x225x48	10-30 DC	30	120	5.700	3.850	35	E	45.000	65	90393	③
schwarz		275x230x59	10-30 DC	50	120	3.000	5.500	50	E	45.000	65	90394	④
schwarz		275x230x59	10-30 DC	50	120	5.700	5.500	50	E	45.000	65	90395	④

LED Displaystrahler

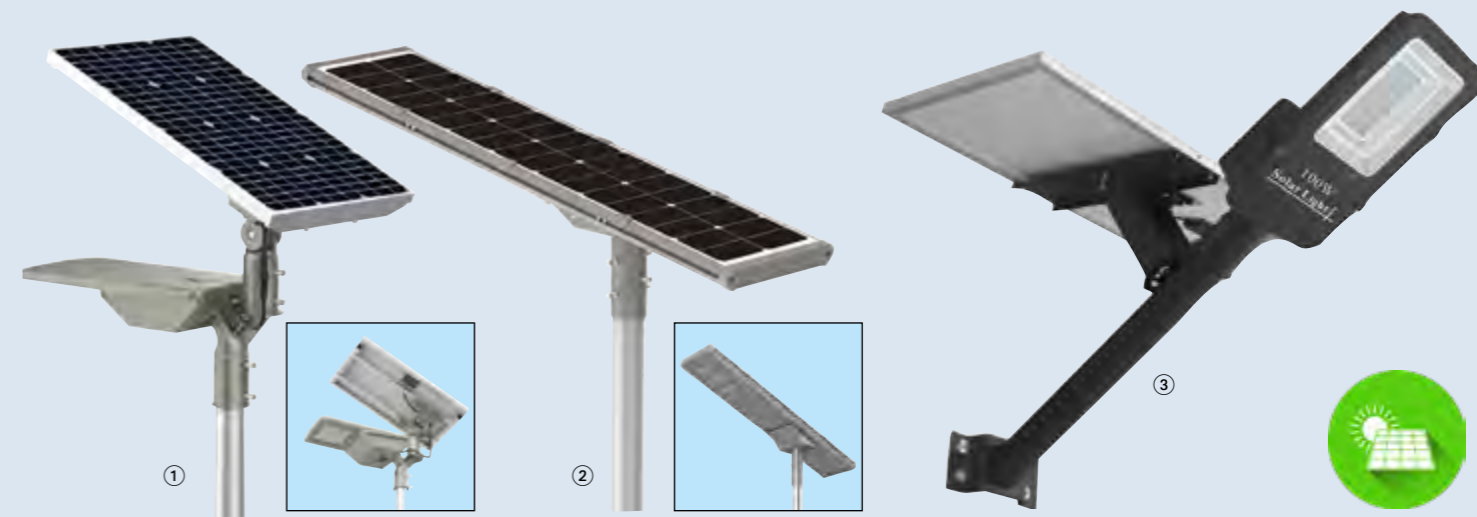
Detail	Maße mm	V	W	AW°	K	Lm	kW/h 1.000	EEK	LD ca. h	IP	EAN-Bestell-Nr. 4034451...	Bild
kompakter hocheffizienter Strahler, Kunststoffgehäuse, IK06, Schutzklasse I, Umgebungstemperatur -20 bis 45°C, Schaltzyklen > 50.000	117x138x27	220-240 AC	10	110	5.000	1.000	10	E	50.000	65	90380	①
	134x159x28	220-240 AC	20	110	5.000	2.000	20	E	50.000	65	90381	①
	167x220x36	220-240 AC	30	110	5.000	3.000	30	E	50.000	65	90382	①
	222x301x38	220-240 AC	50	110	5.000	5.000	50	E	50.000	65	90383	①
	222x301x38	220-240 AC	70	110	5.000	7.000	70	E	50.000	65	90384	①
	222x282x68	220-240 AC	100	110	5.000	10.000	100	E	50.000	65	90385	①

LED Displaystrahler · mit PIR Sensor (Bewegungsmelder)

Detail	Maße mm	V	W	AW°	K	Lm	kW/h 1.000	EEK	LD ca. h	IP	EAN-Bestell-Nr. 4034451...	Bild
kompakter hocheffizienter Strahler, Kunststoffgehäuse, IK06, Schutzklasse I, Umgebungstemperatur -20 bis 45°C, Schaltzyklen > 50.000	117x138x41	220-240 AC	10	110	5.000	1.000	10	E	50.000	65	90386	②
	134x159x42	220-240 AC	20	110	5.000	2.000	20	E	50.000	65	90387	②
	167x220x50	220-240 AC	30	110	5.000	3.000	30	E	50.000	65	90388	②
	222x301x52	220-240 AC	50	110	5.000	5.000	50	E	50.000	65	90389	②

LED Flutlicht · SAMSUNG Chip

Detail	Maße mm	V	W	AW°	K	Lm	kW/h 1.000	EEK	LD ca. h	IP	EAN-Bestell-Nr. 4034451...	Bild
schwarzes Aluminium Druckguss Gehäuse, Umgebungstemperatur-20° bis 40°C, eingebaute Anschlussdose für Direktanschluss, empfohlene Installationshöhe: 1,8-2,5 m	133x55x88	220-240 AC	10	100	3.000	735	10	F	25.000	65	90820 <small>neu!</small>	③
	133x55x88	220-240 AC	10	100	4.000	735	10	F	25.000	65	90821 <small>neu!</small>	③
	133x55x88	220-240 AC	10	100	6.500	735	10	F	25.000	65	90822 <small>neu!</small>	③
schwarzes Aluminium Druckguss Gehäuse, Umgebungstemperatur-20° bis 40°C, eingebaute Anschlussdose für Direktanschluss, empfohlene Installationshöhe: 1,8-2,5 m	157x56x101	220-240 AC	20	100	3.000	1.510	20	F	25.000	65	90823 <small>neu!</small>	④
	157x56x101	220-240 AC	20	100	4.000	1.510	20	F	25.000	65	90824 <small>neu!</small>	④
	157x56x101	220-240 AC	20	100	6.500	1.510	20	F	25.000	65	90825 <small>neu!</small>	④
schwarzes Aluminium Druckguss Gehäuse, Umgebungstemperatur-20° bis 40°C, eingebaute Anschlussdose für Direktanschluss, empfohlene Installationshöhe: 1,8-2,5 m	177x56x117	220-240 AC	30	100	3.000	2.340	30	F	25.000	65	90826 <small>neu!</small>	⑤
	177x56x117	220-240 AC	30	100	4.000	2.340	30	F	25.000	65	90827 <small>neu!</small>	⑤
	177x56x117	220-240 AC	30	100	6.500	2.340	30	F	25.000	65	90828 <small>neu!</small>	⑤
schwarzes Aluminium Druckguss Gehäuse, Umgebungstemperatur-20° bis 40°C, eingebaute Anschlussdose für Direktanschluss, empfohlene Installationshöhe: 1,8-2,5 m	195x57x152	220-240 AC	50	100	3.000	2.340	50	F	25.000	65	90829 <small>neu!</small>	⑥
	195x57x152	220-240 AC	50	100	4.000	2.340	50	F	25.000	65	90830 <small>neu!</small>	⑥
	195x57x152	220-240 AC	50	100	6.500	2.340	50	F	25.000	65	90831 <small>neu!</small>	⑥



LED Flutlicht · PIR Sensor · SAMSUNG Chip

Einsatz bei -20° bis 40°C

Eingebaute Anschlussdose für Direktanschluss

Erfassungsbereich 3-10 m, 20/140°

Sofortstart (<1Sek.)

Leuchtdauer 3 Sek. bis 7 Min.

Empfohlene Installationshöhe: 1,8-2,5 m

Gehäuse	Detail	Maße mm	V AC	W	AW°	K	Lm	kWh/1.000	EEK	LD ca. h	IP	EAN-Bestell-Nr. 4034451...	Bild
schwarz	Aluminium Druckguss	133x60x113	220-240	10	100	3.000	735	10	F	25.000	65	90832 neu!	①
schwarz	Gehäuse	133x60x113	220-240	10	100	4.000	735	10	F	25.000	65	90833 neu!	①
schwarz		133x60x113	220-240	10	100	6.500	735	10	F	25.000	65	90834 neu!	①
schwarz	Aluminium Druckguss	157x60x128	220-240	20	100	3.000	1.510	20	F	25.000	65	90835 neu!	②
schwarz	Gehäuse	157x60x128	220-240	20	100	4.000	1.510	20	F	25.000	65	90836 neu!	②
schwarz		157x60x128	220-240	20	100	6.500	1.510	20	F	25.000	65	90837 neu!	②
schwarz	Aluminium Druckguss	177x60x143	220-240	30	100	3.000	2.340	30	F	25.000	65	90838 neu!	③
schwarz	Gehäuse	177x60x143	220-240	30	100	4.000	2.340	30	F	25.000	65	90839 neu!	③
schwarz		177x60x143	220-240	30	100	6.500	2.340	30	F	25.000	65	90840 neu!	③
schwarz	Aluminium Druckguss	195x60x178	220-240	50	100	3.000	2.340	50	F	25.000	65	90841 neu!	④
schwarz	Gehäuse	195x60x178	220-240	50	100	4.000	2.340	50	F	25.000	65	90842 neu!	④
schwarz		195x60x178	220-240	50	100	6.500	2.340	50	F	25.000	65	90843 neu!	④

Gehäuse	Detail	Maße mm	V AC	W	AW°	K	Lm	kWh/1.000	EEK	LD ca. h	IP	EAN-Bestell-Nr. 4034451...	Bild
weiß	Aluminium Druckguss	133x60x113	220-240	10	100	3.000	735	10	F	25.000	65	90844 neu!	⑤
weiß	Gehäuse	133x60x113	220-240	10	100	4.000	735	10	F	25.000	65	90845 neu!	⑤
weiß		133x60x113	220-240	10	100	6.500	735	10	F	25.000	65	90846 neu!	⑤
weiß	Aluminium Druckguss	157x60x128	220-240	20	100	3.000	1.510	20	F	25.000	65	90847 neu!	⑥
weiß	Gehäuse	157x60x128	220-240	20	100	4.000	1.510	20	F	25.000	65	90848 neu!	⑥
weiß		157x60x128	220-240	20	100	6.500	1.510	20	F	25.000	65	90849 neu!	⑥
weiß	Aluminium Druckguss	177x60x143	220-240	30	100	3.000	2.340	30	F	25.000	65	90850 neu!	⑦
weiß	Gehäuse	177x60x143	220-240	30	100	4.000	2.340	30	F	25.000	65	90851 neu!	⑦
weiß		177x60x143	220-240	30	100	6.500	2.340	30	F	25.000	65	90852 neu!	⑦
weiß	Aluminium Druckguss	195x60x178	220-240	50	100	3.000	2.340	50	F	25.000	65	90853 neu!	⑧
weiß	Gehäuse	195x60x178	220-240	50	100	4.000	2.340	50	F	25.000	65	90854 neu!	⑧
weiß		195x60x178	220-240	50	100	6.500	2.340	50	F	25.000	65	90855 neu!	⑧

LED Solar Strahler für Mastmontage · mit rotierendem Solar-Panel

optional auch mit 50, 120 oder 240 W erhältlich

Detail	W	K	Lm	EEK	IP	EAN-Bestell-Nr. 4034451...	Bild
4 Einstellungen möglich: 2h bei 100%, 2h bei 60%, 7h bei 10%, 1h bei 50%, High Efficiency Monocrystalline Silicon, 30AH/12,8V, SMD 5050, Type II-S (140°85°), 5-7 Tage Leuchtdauer bei voller Ladung, 17 kg, für Masten mit ø 50-62 mm, Installationshöhe 5-15 m, Installationsabstand 10-30 m	90	5.000	190 lm/W (je nach Einstellung)	nkp.	66	90480 neu!	①

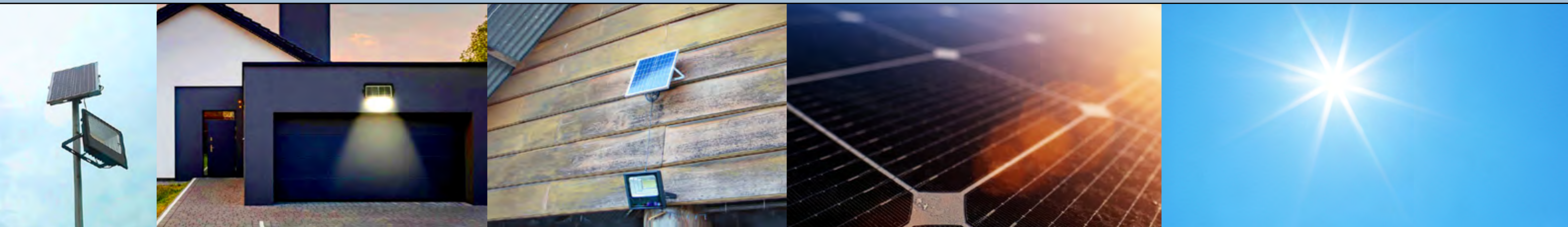
LED Solar Strahler für Mastmontage · mit schwenkbarem Solar-Panel (15°)

optional auch mit 50 oder 120 W sowie Bewegungs-Sensor erhältlich

Detail	W	K	Lm	EEK	IP	EAN-Bestell-Nr. 4034451...	Bild
2 Einstellungen möglich: 6 oder 9 h bei 100%, High Efficiency Monocrystalline Silicon, 30AH/12,8V bei Akku-Ladung < 10,4 V wechselt die Leuchte auf Netzstromversorgung, in: 100-277VAC, out: 12VDC (konstant), SMD 5050, Type II-M (160°80°, 5-7 Tage LD bei voller Ladung, 21 kg, für Masten mit ø 60-78 mm, Installationshöhe 5-15 m, Installationsabstand 10-30 m	90	5.000	190 lm/W (je nach Einstellung)	nkp.	66	90487 neu!	②

LED Solar High-Bay Strahler

Detail	Maße mm	W	K	Lm	EEK	IP	EAN-Bestell-Nr. 4034451...	Bild
schwarzes Alu-Gehäuse, Akku: 6.4V/15Ah, 2.500 x aufladbar, Ladezeit 4-8 h, Leuchtdauer ca. 12-16 h, Einsatz bei -30 bis 50°C; Time Control + Light Control, 10V/35W Polysilicon Panel, LD ca. 50.000 h	400x360x17	35	6.000	2.600	nkp.	65	90933 neu!	③
	644x358x17	40	6.000	3.000	nkp.	65	90934 neu!	③



LED Solar Flutlicht mit SAMSUNG Chip · inkl. Fernbedienung

Gehäuse	Detail	Maße mm Strahler	V DC	mA Panel	W Panel	W Strahler	AW°	K	Lm	EEK	LD	IP	EAN-Bestell-Nr. 4034451...	Bild
schwarz	Alu-Gehäuse, Ladedauer 4h für bis zu 8 h Betrieb, 2 Lichtstärken über Fernbedienung wählbar, Timerfunktion (3/5/7h), on/off	205x170x50	3,2	5.000	12	25	120	4.000	550	nkp.	20.000	65	90908 neu!	①
schwarz	Alu-Gehäuse, Ladedauer 4h für bis zu 8 h Betrieb, 2 Lichtstärken über Fernbedienung wählbar, Timerfunktion (3/5/7h), on/off	205x170x50	3,2	5.000	12	25	120	6.000	550	nkp.	20.000	65	90909 neu!	①
schwarz	Temperaturbereich -20 bis 45°C CE, EMC, ROHS zertifiziert	247x210x65	3,2	10.000	16	40	120	4.000	1.050	nkp.	20.000	65	90910 neu!	②
schwarz	Temperaturbereich -20 bis 45°C CE, EMC, ROHS zertifiziert	247x210x65	3,2	10.000	16	40	120	6.000	1.050	nkp.	20.000	65	90911 neu!	②
schwarz	Temperaturbereich -20 bis 45°C CE, EMC, ROHS zertifiziert	270x238x70	3,2	10.000	20	60	120	4.000	1.650	nkp.	20.000	65	90912 neu!	②
schwarz	Temperaturbereich -20 bis 45°C CE, EMC, ROHS zertifiziert	270x238x70	3,2	10.000	20	60	120	6.000	1.650	nkp.	20.000	65	90913 neu!	②
schwarz	Temperaturbereich -20 bis 45°C CE, EMC, ROHS zertifiziert	325x280x85	3,2	15.000	35	100	120	4.000	2.450	nkp.	20.000	65	90914 neu!	②
schwarz	Temperaturbereich -20 bis 45°C CE, EMC, ROHS zertifiziert	325x280x85	3,2	15.000	35	100	120	6.000	2.450	nkp.	20.000	65	90915 neu!	②
schwarz	Temperaturbereich -20 bis 45°C CE, EMC, ROHS zertifiziert	353x304x90	3,2	20.000	40	200	120	4.000	3.100	nkp.	20.000	65	90916 neu!	②
schwarz	Temperaturbereich -20 bis 45°C CE, EMC, ROHS zertifiziert	353x304x90	3,2	20.000	40	200	120	6.000	3.100	nkp.	20.000	65	90917 neu!	②
schwarz	Temperaturbereich -20 bis 45°C CE, EMC, ROHS zertifiziert	437x356x90	3,2	25.000	50	300	120	4.000	4.200	nkp.	20.000	65	90918 neu!	②
schwarz	Temperaturbereich -20 bis 45°C CE, EMC, ROHS zertifiziert	437x356x90	3,2	25.000	50	300	120	6.000	4.200	nkp.	20.000	65	90919 neu!	②

LED Solar Flutlicht mit SAMSUNG Chip · mit Bewegungsmelder

Gehäuse	Detail	Maße Strahler mm	V DC	W Strahler	CD	AW°	K	Lm	EEK	LD ca. h	IP	EAN-Bestell-Nr. 4034451...	Bild
schwarz	Alu-Gehäuse, Ladedauer 6-7h für bis zu 24 h Betrieb, PIR Sensor: Erfassung bis zu 8 m, Temperaturbereich -20 bis 45°C, CE, EMC, ROHS zertifiziert; Lademöglichkeit von externen Geräten über USB-Anschluss	232x166x33	3,2	10	597	90	4.000	1.100	nkp.	20.000	65	90920 neu!	③

LED Solar Strahler · mit Fernbedienung

Detail	Maße mm	W	AW°	K	Lm	EEK	LD ca. h	IP	EAN-Bestell-Nr. 4034451...	Bild
mit Solarpanel und Fernbedienung, schmales Design, korrosionsbeständiges Aluminiumgehäuse, Leuchtdauer ca. 10-12 h; 3,2 V/5Ah Akku (fest verbaut), 2-m-Kabel, Temperaturbereich -20 bis 40°C	177x43x211	6	90	6.000	400	nkp.	25.000	65	90928 neu!	①
	211x43x255	8	90	6.000	500	nkp.	25.000	65	90929 neu!	①
	211x43x271	15	90	6.000	1.200	nkp.	25.000	65	90930 neu!	①
	320x80x280	20	90	6.000	1.800	nkp.	25.000	65	90931 neu!	①
	320x80x280	30	90	6.000	2.400	nkp.	25.000	65	90932 neu!	①

LED Solar Strahler · mit Bewegungsmelder

Strahler mit Chip-LED – netzunabhängiger Betrieb durch Solarzellen, optimal für den Einsatz an unzugänglichen Stellen – schwenk- und arretierbar

Detail	Maße mm	W	AW°	K	Lm	EEK	LD ca. h	IP	EAN-Bestell-Nr. 4034451...	Bild
Aluminium-Gehäuse; austauschbares Sicherheitsglas; Ladezeit ca. 10 h; Leuchtdauer ca. 2h; Erfassungsbereich bis zu 12 m; regelbar von 10 Sek.-4 Min., Dämmerungsschalter; Empfindlichkeitsschalter regelbar, Solar Panel DC 14,5 V, 3,5W / Maße: 29 x 19 cm; Li-Ion Akku, 7,4 V / 1.800 mAh (enthalten); 3-m-Verbindungskabel (zwischen Leuchte und Panel); SK II	308x236x132	10	120	5.000	550	nkp.	25.000	44	90024	②



LED Strahler mit SAMSUNG LED Chip

Gehäuse	Detail	Maße mm	V AC	W	AW°	K	Lm	kW/h 1.000	EEK	LD ca. h	IP	EAN-Bestell-Nr. 4034451...	Bild
schwarz	Einsatz bei -20° bis 45°C	363x480	200-277	500	45	5.000	67.500	500	F	50.000	65	90860 neu!	①
schwarz		363x480	200-277	500	110	5.000	67.500	500	F	50.000	65	90861 neu!	②

LED Flutlicht mit SAMSUNG LED Chip

Gehäuse	Detail	Maße mm	V AC	W	AW°	K	Lm	kW/h 1.000	EEK	LD ca. h	IP	Bestell-Nr. 4034451...	Bild
schwarz	korrosionsbeständiges Alu-Gehäuse, mit Silikon versiegelte Glas-Abdeckung, Treiber und Netzteil eingebaut, kein externes Vorschaltgerät nötig	483x175x134	200-277	250	120	4.000	30.000	250	E	50.000	66	90862 neu!	③
schwarz		483x175x134	200-277	250	120	6.000	30.000	250	E	50.000	66	90863 neu!	③
schwarz	ideal für Garten, Billboard, Sport- oder Parkplätze etc. IK08, >20.000 Schaltzyklen	483x175x134	200-277	250	60	4.000	30.000	250	E	50.000	66	90864 neu!	③
schwarz		483x175x134	200-277	250	60	6.000	30.000	250	E	50.000	66	90865 neu!	③
schwarz		510x388x137	200-277	500	120	4.000	60.000	500	E	50.000	66	90866 neu!	④
schwarz		510x388x137	200-277	500	60	4.000	60.000	500	E	50.000	66	90867 neu!	④
schwarz		510x790x137	200-277	1.000	120	4.000	120.000	1.000	E	50.000	66	90868 neu!	⑤
schwarz		510x790x137	200-277	1.000	60	4.000	120.000	1.000	E	50.000	66	90869 neu!	⑤

Überspannungsschutz auch in Wohngebäuden Pflicht!



Restbestände / EOL Nur solange Vorrat reicht!

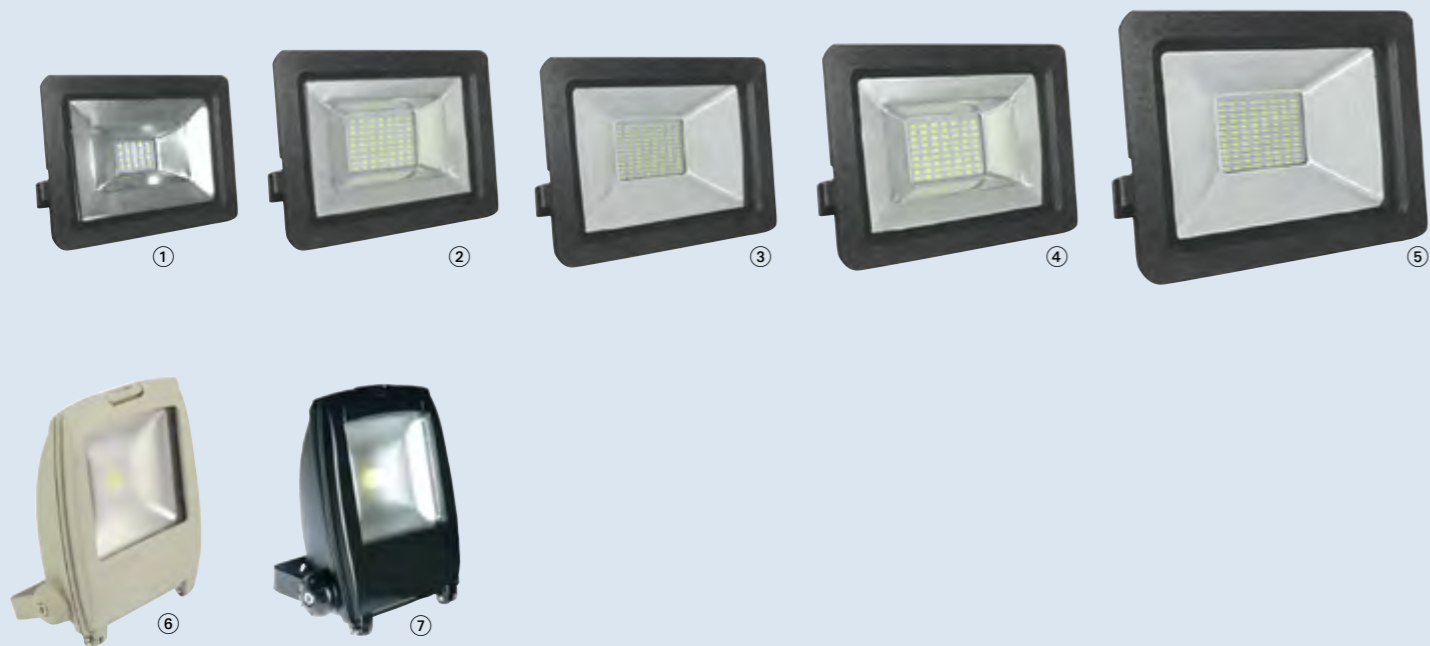


LED-Displaystrahler blendfrei durch Glasdiffusor

Strahler einzeln oder mit eingebautem Überspannungsschutz

- TÜV CE+TÜV GS Zertifizierung, ROHS Konformität
- integrierte Eingangsstromdämpfung für Parallelbetrieb
- Powerfaktorkorrektur
- DC-kompatibel (100-240 AC / 120-240 DC)
- pulverbeschichtetes Aluminiumgehäuse (ACD-12)
- gummiertes Anschlusskabel HO5RN-F, ohne Stecker
- inkl. Montagehalterung (Winkel verstellbar)
- V2A Stahlschrauben (AISI 304)
- 1:1 Austausch bei Defekt*
- *Hinweis: Austausch sowie Reparaturen bei mutwilliger Beschädigung, Schäden durch Naturgewalten oder durch bauartbedingte Veränderungen ausgeschlossen.

Art	Maße mm	V	W	AW°	K	Lm	kW/h 1.000	LD ca. h	IP	Strahler ohne ÜS-Schutz	Strahler mit eingebautem ÜS-Schutz	Bild
										EAN-Bestell-Nr. 4034451...	EAN-Bestell-Nr. 4034451...	
9 LED	115x85x100	235 AC	10	130	6.000	800	12	45.000	65	90202	-	①
30 LED	225x185x126	235 AC	30	130	3.000	2.600	35	45.000	65	90203	90227	②
30 LED	225x185x126	235 AC	30	130	4.000	2.700	35	45.000	65	-	90228	②
50 LED	290x236x183	235 AC	50	130	3.000	4.000	56	45.000	65	-	90230	③
50 LED	290x236x183	235 AC	50	130	4.000	4.300	56	45.000	65	-	90231	③
50 LED	290x236x183	235 AC	50	130	6.000	4.500	56	45.000	65	-	90232	③
70 LED	219x360x112	235 AC	70	130	3.000	5.700	78	45.000	65	90209	90233	④
70 LED	219x360x112	235 AC	70	130	4.000	6.000	78	45.000	65	-	90234	④
70 LED	219x360x112	235 AC	70	130	6.000	6.300	78	45.000	65	90211	90235	④



LED Flutlichtstrahler BASIC

Gehäuse	Detail	Maße mm	V	W	AW°	K	Lm	kW/h 1.000	EEK	LD ca. h	IP	EAN-Bestell-Nr. 4034451...	Bild
schwarz		150x128x38	230 AC	10	120	3.200	700	10	F	20.000	65	90400	①
schwarz		182x153x39	230 AC	20	120	3.200	1.400	20	F	20.000	65	90401	②
schwarz	230-V-Technik – kein Treiber nötig! TÜV / GS zertifiziert	226x184x40	230 AC	30	120	3.200	2.100	30	F	20.000	65	90402	③
schwarz	2 Jahre Garantie	274x220x41	230 AC	50	120	3.200	3.500	50	F	20.000	65	90403	③
schwarz	witterungsbeständiges Aluminiumgehäuse	274x220x41	230 AC	50	120	6.000	3.500	50	F	20.000	65	90404	③
schwarz	Aluminium-Reflektor	274x220x79	230 AC	100	120	3.200	7.600	100	F	20.000	65	90407	④
schwarz	Abdeckung aus Echtglas	274x220x79	230 AC	100	120	6.000	8.000	100	F	20.000	65	90408	④
schwarz	Verschraubung aus Edelstahl, Anschlussleitung (H05RN-F 3G0.75 mm ²), mit Montagebügel	330x273x76	230 AC	150	120	6.000	12.000	150	F	20.000	65	90410	⑤
schwarz		395x312x95	230 AC	200	120	3.200	15.200	200	F	20.000	65	90411	⑤
schwarz		395x312x95	230 AC	200	120	6.000	16.000	200	F	20.000	65	90412	⑤

LED Designstrahler

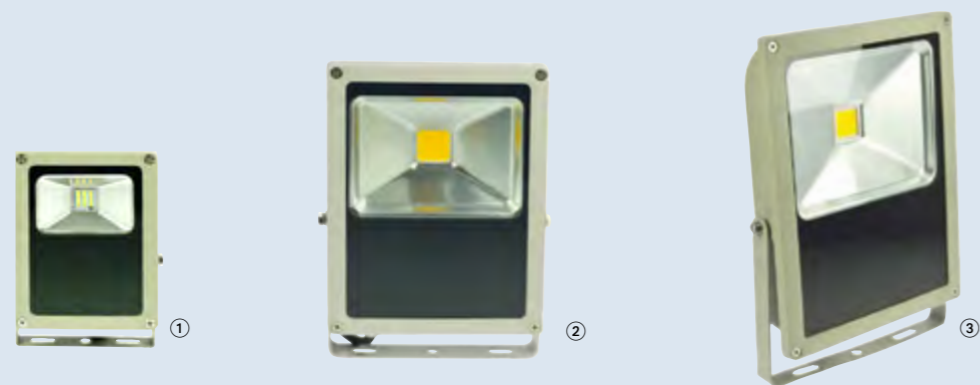
Gehäuse	Detail	Maße mm	V	W	AW°	K	Lm	kW/h 1.000	EEK	LD ca. h	IP	EAN-Bestell-Nr. 4034451...	Bild
grau	blendfrei durch Glasdiffusor	200x168x52	235 AC	10	120	3.000	600	11,3	EOL	45.000	65	39161	⑥
schwarz	rostfreies IP65 Gehäuse (strahlwassergeschützt)	165x193x53	235 AC	10	120	6.000	900	11,3	EOL	45.000	65	39124	⑦
grau	hohe Stabilität; breitflächiges, gleichmäßiges, helles Licht	420x320x107	235 AC	50	120	3.000	3.200	50,6	EOL	45.000	65	39165	⑥
grau	ohne Lichtkegel oder Schattenbildung	420x320x107	235 AC	50	120	6.000	3.300	50,6	EOL	45.000	65	39166	⑥
schwarz	Halter stufenlos drehbar mit Multichip LED	396x326x104	235 AC	50	120	3.200	4.000	50,6	EOL	45.000	65	39130	⑦
schwarz		396x326x104	235 AC	50	120	6.000	4.250	50,6	EOL	45.000	65	39132	⑦

LED Displaystrahler

Gehäuse	Art	Detail	Maße mm	V	W	AW°	K	Lm	kW/h 1.000	EEK	LD ca. h	IP	EAN-Bestell-Nr. 4034451...	Bild
grau	klar	Multichip LED; TÜV CE-TÜV GS Zertifizierung, ROHS Konformität, Integrierte Eingangsstromdämpfung für Parallelbetrieb, Powerfaktorkorrektur, V2A Stahlschrauben (AISI 304), Pulverbeschichtetes Aluminiumgehäuse (ACD-12), gummiertes Anschlusskabel H05RN-F, inkl. Montagehalterung (Winkel verstellbar) und Anschlusskabel ohne Stecker	115x85x100	235 AC/DC	10	120	3.000	600	12	EOL	45.000	65	39034	①
grau	klar		225x185x126	235 AC/DC	30	120	3.000	2.500	35	EOL	45.000	65	39036	②
grau	klar	mit SMD LED	385x285x177	235 AC/DC	100	120	3.000	9.500	100	EOL	45.000	65	39094	③

LED Displaystrahler mit Bewegungsmelder

Gehäuse	Art	Detail	Maße mm	V	W	AW°	K	Lm	kW/h 1.000	EEK	LD ca. h	IP	EAN-Bestell-Nr. 4034451...	Bild
schwarz	klar	9 x1 W Multichip LED	115x87x81	85-265 AC	10	120	6.000	660	10	EOL	45.000	54	39093	④
grau	matt	diffuse Glasabdeckung für blendfreies Licht	180x190x107	235 AC	20	120	6.000	1.750	25	EOL	45.000	65	90191	⑤
grau	matt		225x220x130	235 AC	30	120	3.000	2.600	35	EOL	45.000	65	90192	⑤
grau	matt		225x220x130	235 AC	30	120	6.000	2.800	35	EOL	45.000	65	90193	⑤
grau	matt		286x265x148	235 AC	50	120	3.000	4.000	55	EOL	45.000	65	90194	⑤



LED Displaystrahler

Gehäuse	Detail	Maße mm	Input Spannung V AC	Kompatibilität V DC	W	AW°	K	Lm	kW/h 1.000	EEK	IP	LD ca. h	EAN-Bestell-Nr. 4034451...	Bild
grau	Außenfluter aus massivem, stoßfestem Aluminium mit gehärtetem Schutzglas; einfache Montage – kein Öffnen des Gehäuses nötig; inkl. Anschlusskabel; gepulvertes Aluminium-Druckguss-Gehäuse; ca. 160° schwenkbar; leistungsstarke SMD-Chips notstromtauglich	153x100x40	100-240	120-230	15	120	3.000	930	15	EOL	65	45.000	39259	①
grau		251x170x70	100-240	120-230	50	120	3.000	3.700	50	EOL	65	45.000	39263	②
grau		251x170x70	100-240	120-230	50	120	6.500	3.800	50	EOL	65	45.000	39264	②
grau		330x228x70	100-240	120-230	70	120	3.000	4.900	70	EOL	65	45.000	39265	③
grau		330x228x70	100-240	120-230	70	120	6.500	5.000	70	EOL	65	45.000	39266	③

LED Displaystrahler · dauerhafter Spezial-Korrosionsschutz · C4

Gehäuse	Detail	Maße mm	V	W	AW°	K	Lm	kW/h 1.000	EEK	LD ca. h	IP	EAN-Bestell-Nr. 4034451...	Bild
schwarz	mit Anti-Korrosionslevel C4, geeignet für industrielle Bereiche sowie Küstennähe mit mäßiger Salzbelastung, Kondenswasser-Schutz durch atmungsaktive Membran CRI180; flackerfrei	265x184x54	100-277 AC	30	120	4.000	4.650	30	D	45.000	66	90639	①
schwarz		265x184x54	100-277 AC	50	120	4.000	7.750	50	D	43.000	66	90640	①
schwarz		302x277x55	100-277 AC	100	120	4.000	16.000	100	C	40.000	66	90641	②
schwarz		358x278x60	100-277 AC	150	120	4.000	24.000	150	C	38.000	66	90643	②
schwarz		367x328x60	100-277 AC	200	120	4.000	32.000	200	C	38.000	66	90642	②
schwarz		577x378x60	100-277 AC	300	120	4.000	48.000	300	C	36.000	66	90644	②

Zubehör	EAN-Bestell-Nr. 4034451...	Bild
Masthalterung zu 90639 - 90644, inkl. 6 Schrauben schwarzer Stahl, 220x89x170 mm	90638	③

LED Displaystrahler · Color

Gehäuse	Detail	Farbe	nm	Maße mm	V	W	AW°	Lm	EEK	LD ca. h	IP	dim.	EAN-Bestell-Nr. 4034451...	Bild
schwarz	Notstromfunktion (ab 80V ca.20% Helligkeit), reversibler Überhitzungsschutz, dimmbar (Phasen- und -abschnittsdimmer), Einscheibensicherheitsglas, rostfreier Edelstahl, Montagebügel, IP65 geeignetes Außenkabel H05RNF, 0,7 m ohne Stecker, Abdeckung klar	gelb	585-592	115x90x105	235 AC	10	120	350	nkp.	35.000	65	ja	39293	④
schwarz		röt	620-630	115x90x105	235 AC	10	120	900	nkp.	35.000	65	ja	39292	④
schwarz		grün	515-525	115x90x105	235 AC	10	120	900	nkp.	35.000	65	ja	39291	④
schwarz		blau	460-470	115x90x105	235 AC	10	120	900	nkp.	35.000	65	ja	39290	④
grau		UV	450	115x90x105	235 AC	10	120	900	nkp.	35.000	65	ja	39299	⑤



Eckhalter für Displaystrahler

Artikel	für Strahler mit max. kg	Material	Farbe	Länge mm	Breite mm	Höhe mm	ø mm	EAN-Bestell-Nr. 4034451...
Eckhalter für Displaystrahler RAL 9006, verzinkt, pulverbeschichtet	5,5	Stahl	silber	270	32	32	3	39473
	10	Stahl	silber	270	40	40	4	39470
	13	Stahl	silber	300	50	50	4	39471
	18	Stahl	silber	330	60	60	5	39472
	22	Stahl	silber	360	70	60	5	39474

Infrarot LED-Außenstrahler · mit Dämmerungssensor

IR-Strahler Outdoor, inkl. Halterung zur Wand- und Bodenmontage und. Der Artikel ist in vielen Bereichen einsetzbar.

Detail	Maße mm	V	W	AW°	nm	kW/h 1.000	EEK	LD ca. h	IP	EAN-Bestell-Nr. 4034451...	Bild
inkl. Halterung für Wand, externes Konstantstrom-Netzteil, Reichweite ca. 30 m	150x160	230	24	120	850	24	nkp.	35.000	68	33889 <small>neu!</small>	①
Security Line, strahlt Flächen mit Infrarotlicht an. Reichweite bis 30 m	240x220x75	48	20	120	850	48	nkp.	35.000	65	33891 <small>neu!</small>	②
	365x340x90	100-240	60	120	850	60	nkp.	35.000	65	33892 <small>neu!</small>	③
	365x340x90	100-240	100	120	850	100	nkp.	35.000	65	33893 <small>neu!</small>	③

Weitere Artikel zur Strahler-Montage erhältlich. Bitte fragen Sie an!





Gestelle & Stative für Displaystrahler

(inkl. Befestigungsmaterial, ohne Strahler)

Artikel	Farbe	EAN-Bestell-Nr. 4034451...	Bild
Tragegestell für 10-W-Displaystrahler	gelb	39180	①
Tragegestell für 30-W-Displaystrahler	gelb	39181	②
Tragegestell für 50-W-Displaystrahler	gelb	39182	③
Tragegestell für 70-W-Displaystrahler	gelb	39183	④

Artikel	Farbe	EAN-Bestell-Nr. 4034451...	Bild
Stativ mit 1,23 m Länge	gelb	39184	⑤
Stativ für 2x10 W	gelb	39185	⑥
Stativ für 2x20 W	gelb	39187	⑥
Stativ für 2x30 W	gelb	39188	⑥
Stativ für 2x50 W	gelb	39189	⑥

Halterung/Verlängerung für Strahler

für Displaystrahler mit 30-50 Watt (z.B. 39034-39040) geeignet



Artikel	Maße mm	Maße Basis mm	EAN-Bestell-Nr. 4034451...
Stahl verzinkt, schwarz	504x25x25	20x120x45	39230



Erdspieß für Strahler mit 10-20 W

Artikel	Länge mm	EAN-Bestell-Nr. 4034451...
Erdspieß, Kunststoff, schwarz	175	39091

Erdspieß für Strahler mit 30-50 W

Artikel	Länge mm	EAN-Bestell-Nr. 4034451...
Erdspieß, Kunststoff, schwarz	175	39234

Kabelverbinder

Steckverbinder · IP65

	
Artikel	EAN-Bestell-Nr. 4034451...
wasserdichter Steckverbinder für Kabel, schwarz	39233

Kabelverbinder · IP68

	
Artikel	EAN-Bestell-Nr. 4034451...
Wasserdichter Kabelverbinder 1:1, 250V/450V IP68 bei 5bar, 24A, für Kabel mit ø min. 5mm / max. 14mm	88680

Kabelverbinder · IP68

	
Artikel	EAN-Bestell-Nr. 4034451...
Wasserdichter Kabelverbinder 1:2, 250V, Gehäuse mit Silikonring, für 13,5-17-mm-Kabel (4 mm ²), max. Temperatur 85°C	88681

Kabelverbinderbox schwarz · IP66

	
Artikel	EAN-Bestell-Nr. 4034451...
wasserdichte Kabelverbinder Box 3 Ports UV geschützt, Polypropylen-Gehäuse, Maße: 100x65x30 mm	88682
wasserdichter Kabelverbinder Box 4 Ports UV geschützt, Polypropylen-Gehäuse, Maße: 115x65x30mm	88684

Kabelverbinderbox transparent · IP68

	
Artikel	EAN-Bestell-Nr. 4034451...
Wasserdichter Kabelverbinder Box 3 Ports 250/450V, T50, 16A, für Kabel mit ø min. 5mm / max. 14mm	88683

Überspannungsschutz

MLPX1-230L-W /TY · Überspannungsschutz fest verdrahtet

Schutz von 1-phasig versorgten Endgeräten

	
EAN-Bestell-Nr. 4034451...	39452
Nennspannung	230-277 V AC
Höchste Dauerspannung U _c	320 V AC
Nennableitstoßstrom 15 x 8/20 µs impulse I _n	5 kA
Max. Ableitstoßstrom 1 x 8/20 µs impuls I _{max}	10 kA
Gesamtableitstoßstrom 8/20 µs withstand I _{total}	20 kA
Max. Nennlaststrom I _L	5 A
Kombinierter Stoß (IEC 61643-11) 1,2/50 µs - 8/20 µs U _{oc}	10 kV / 5 kA
Surge withstand IEEE (C62.41.2) 1,2/50 µs - 8/20 µs U _{oc}	10 kV / 10 kA
Schutzpegel U _p	1,5 kV
Kurzschlussfestigkeit ISCCR	10.000 A
Thermische Trennvorrichtung	intern
Anschlussquerschnitt AC	doppelt isolierte Ltg. 1,5 mm ² (L/N); 2,5 mm ² (PE)
Gerät defekt	Trennung vom Netz; Stromkristrennung bei Inline-Verdrahtung
Defekt Signalisierung	LED aus
Fernmeldesignalierung (FS)	keiner
Montage	Wand oder Montageplatte
Temperaturbereich	-40 °C/85 °C
Gehäusewerkstoff	PA66 UL94-V0
Schutzart	IP65



Bodeneinbaudose

- Outdoorbeleuchtung: Unterbringung von Transformatoren o. Verteilerdosen
- Gartenbewässerung: Ventilbox zum unterirdischen Einbau der Abstellventile
- bündig zur Oberfläche eingebaut, abnehmbarer Deckel – bequemer Zugriff
- Leitungszuführung über vier seitlich angebrachte Öffnungen

Detail	Maße mm	EAN-Bestell-Nr. 4034451...	Bild
Kunststoff schwarz, Kabel und Deckel grün	Höhe: 236; ø oben: 168 ø unten: 200	88763	⑥
Kunststoff schwarz, Kabel und Deckel grün	Höhe: 255; ø oben: 250 ø unten: 315	88764	⑥

VDE – Überspannungsschutz-Pflicht für alle neu geplanten Gebäude

Änderung der DIN VDE 0100-443

Seit Oktober 2016 ist der Überspannungsschutz-Einbau in allen neu geplanten Gebäuden verpflichtend – egal ob für den privaten Wohnungsbau oder alle öffentlich zugänglichen Gebäude.

Sobald in neu geplanten Gebäuden Betriebsmittel der Überspannungskategorie I oder II zum Einsatz kommen, muss ein entsprechender Überspannungsschutz installiert sein.

Überspannungskategorie I: Betriebsmittel die an einen Stromkreis angeschlossen werden und bei denen Maßnahmen zur Begrenzung transienter (kurzzeitiger) Überspannungen vorgenommen werden müssen.

Dazu gehören elektr. Haushaltsgeräte, tragbare Werkzeuge, Geräte mit elektronischen Schaltungen etc.

Überspannungskategorie II: Energie verbrauchende Betriebsmittel, die von der festen Installation gespeist werden.

Der Einbau von Überspannungsschutzeinrichtungen (SPD – engl. für Surge Protective Device) ist verpflichtend vorgeschrieben, wenn transiente Überspannungen die Sicherheit von Personen oder Personengruppen (z. B. in öffentlichen Gebäuden, Büros, Schulen, Kliniken, Museen, Theatern, Kaufhäusern, Wohngebäuden etc.) beeinträchtigen könnten.

Bisher wurden nur Schutzmaßnahmen für Überspannungen gefordert, die von außen über die Netzversorgung auftreten. **In der geänderten Verordnung werden ab sofort auch Schaltüberspannungen berücksichtigt, die durch das Betriebsmittel selbst ausgelöst werden können:**

- Schalten hoher induktiver, kapazitiver Lasten (zum Beispiel bei Klimaanlage, Umrichtern etc.)
- Schalten hoher Lastströme (zum Beispiel bei Durchlauferhitzern)
- Zuschalten einer Generatoreinspeisung

Schutzpflicht bei Freileitungsversorgung

Bisher war die Installation von Überspannungsschutzmaßnahmen von der statistischen Anzahl der Gewittertage abhängig. Ab sofort müssen in allen Freileitungsnetzen Vorkehrungen zum Überspannungsschutz getroffen werden.

Änderung der DIN VDE 0100-534

Art und Einbauort des Überspannungsschutzes

Parallel zur geänderten DIN VDE 0100-443 wird nun auch die richtige Wahl sowie der richtige und fachgerechte Installationsort für den Überspannungsschutz über die aktualisierte Norm DIN VDE 0100-534 geregelt. Der Überspannungsschutz muss demnach **so nah wie möglich** am Einspeisepunkt der elektrischen Anlage eingebaut werden. Bei der Installation in einem Wohngebäude befindet sich dieser optimale Einbauort im unteren Anschlussraum des Zählerschranks. Gleiches gilt für den Einbau von Schutzgeräten vor potenziellen Störquellen.

Schutzbereich von Überspannungsschutzgeräten

In dieser Norm sind auch Vorgaben über den wirksamen Schutzbereich (maximal wirksamer Abstand zwischen Überspannungsableiter und Betriebsmittel) von Überspannungsschutzgeräten neu festgelegt.

Der Schutzbereich darf eine Leitungslänge von 10 Metern nicht übersteigen.

Bei einer größeren Entfernung ist ein zusätzliches Überspannungsschutzgerät unmittelbar vor das zu schützende Betriebsmittel zu installieren.

