

Leuchtstofflampen Energiesparlampen



Restbestände /EOL · solange Vorrat reicht

Energiespar- und Kompakt-Leuchtstofflampen

Energiesparlampe · Type: FML · 10.000 h

Socket	Art	V	W	Maße mm	K	Lm	EEK	EAN-Bestell-Nr. 4034451...	Bild
GX10q-4	opal	-	27	83 x 145	6.500	1.500	EOL	49234	①
GX10q-4	opal	-	27	83 x 145	2.700	1.400	EOL	49232	①

Soffitten-Sparlampe

Socket	V	W	Maße mm	K	Lm	EEK	EAN-Bestell-Nr. 4034451...	Bild	
S 15	opal	220/240	5	30 x 221	2.700	-	EOL	44031	②

Leuchtstofflampen – Sondertypen T5 + T8 + T12

Blacklight Blue für Geldscheinprüfgeräte
Blacklight (BL) – Schwarzlicht für Insektenvernichter

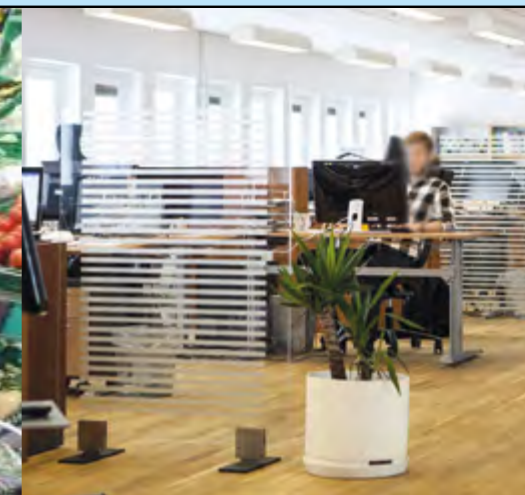
W	Socket	Maße mm	Farbe	K	Type	EEK	EAN-Bestell-Nr. 4034451...	Bild
4	G 5	16 x 136	warmweiß	3.000	F4T5/WW	EOL	44150	③
4	G 5	16 x 136	kaltweiß	4.200	F4T5/CW	EOL	44152	③
4	G 5	16 x 136	Blacklight Blue	BLB	F4T5/BLB	EOL	44156	④
4	G 5	16 x 136	Schwarzlicht	BL	F4T5/BL	EOL	44158	③
6	G 5	16 x 212	kaltweiß	4.000	F6T5/CW	EOL	44162	③
6	G 5	16 x 212	daylight	6.500	F6T5/DL	EOL	44164	③
6	G 5	16 x 212	Blacklight Blue	BLB	F6T5/BLB	EOL	44166	④
6	G 5	16 x 212	Schwarzlicht	BL	F6T5/BL	EOL	44168	③
8	G 5	16 x 288	warmweiß	3.000	F8T5/WW	EOL	44170	③
8	G 5	16 x 288	kaltweiß	4.200	F8T5/CW	EOL	44172	③
8	G 5	16 x 288	daylight	6.500	F8T5/DL	EOL	44174	③
8	G 5	16 x 288	Blacklight Blue	BLB	F8T5/BLB	EOL	44176	④
8	G 5	16 x 288	Schwarzlicht	BL	F8T5/BL	EOL	44178	③
10	G 13	26 x 330	kaltweiß	4.100	F10T8/CW	EOL	44292	③
10	G 13	26 x 330	Schwarzlicht	BL	F10T8/BL	EOL	44181	③
10	G 13	26 x 330	Blacklight Blue	BLB	F10T8/BLB	EOL	44613	④
11	G 5	16 x 212	Schwarzlicht	BL	F11T5/BL	EOL	44179	③
13	G 5	16 x 517	warmweiß	3.000	F13T5/WW	EOL	44180	③
13	G 5	16 x 517	kaltweiß	4.200	F13T5/CW	EOL	44182	③
13	G 5	16 x 517	daylight	6.500	F13T5/DL	EOL	44184	③
13	G 5	16 x 517	Schwarzlicht	BL	F13T5/BL	EOL	44185	③
13	G 5	16 x 517	Blacklight Blue	BLB	F13T5/BLB	EOL	45180	④
14	G 13	26 x 361	kaltweiß	4.200	14T8/CW	EOL	44140*	③
15	G 5	16 x 288	Schwarzlicht	BL	F15T5/BL	EOL	44141	③
15	G 13	26 x 438	warmweiß	2.700	F15T8/WW	EOL	44110	③
15	G 13	26 x 438	kaltweiß	4.000	F15T8/CW	EOL	44111	③
15	G 13	26 x 438	warmweiß	3.000	F15T8/W	EOL	44113	③
15	G 13	26 x 438	Schwarzlicht	BL	F15T8/BL	EOL	44143	③
16	G 13	26 x 720	warmweiß	3.000	F16T8/WW	EOL	44151	③
16	G 13	26 x 720	kaltweiß	4.000	F16T8/CW	EOL	44153	③
30	G 13	26 x 895	warmweiß	2.700	F30T8/WW	EOL	44161	③
30	G 13	26 x 895	warmweiß	3.000	F30T8/WW	EOL	44167	③
30	G 13	26 x 895	daylight	6.500	F30T8/DL	EOL	44171	③
36-1 m	G 13	26 x 970	warmweiß	3.000	F36T8/WW	EOL	44173	③
36-1 m	G 13	26 x 970	kaltweiß	4.000	F36T8/CW	EOL	44177	③
36-1 m	G 13	26 x 990	daylight	6.500	F36T8/DL	EOL	44191	③
38	G 13	26 x 1.047	warmweiß	3.000	F38T8/WW	EOL	44193	③
38	G 13	26 x 1.047	kaltweiß	4.000	F38T8/CW	EOL	44195	③
70	G 13	26 x 1.764	warmweiß	3.000	F70T8/WW	EOL	44077	③
70	G 13	26 x 1.764	kaltweiß	4.000	F70T8/CW	EOL	44078	③

*für Dunstabzugshauben



Sonderlängen bis 70 W!

Kelvin K	Farbtemperatur	Lichtfarbe
2.700	warmweiß	827
3.000	warmweiß	830
3.500	weiß	835
4.000	hellweiß	840
6.500	tageslicht	865



Restbestände /EOL · solange Vorrat reicht

T5 Röhren mit Spezial-Lichtfarben ohne Splitterschutz

Socket	W	Einsatz	Detail	K	Lm	Maße mm	EEK	EAN-Bestell-Nr. 4034451...
G5	14	Lebensmittelbeleuchtung	176 / Foodstar Meat	3.000	650	16 x 549	nkp.	67149
G5	28	Lebensmittelbeleuchtung	176 / Foodstar Meat	3.500	1.400	16 x 549	nkp.	67150
G5	21	Lebensmittelbeleuchtung	176 / Foodstar Meat	3.500	1.050	16 x 849	nkp.	68643
G5	35	Lebensmittelbeleuchtung	176 / Foodstar Meat	3.500	1.750	16 x 1.449	nkp.	68653
G5	35	Lebensmittelbeleuchtung	Foodstar Bread	2.300	1.860	16 x 1.449	nkp.	67212
G5	28	Lebensmittelbeleuchtung	Foodstar Fresh	6.400	1.860	16 x 1.449	nkp.	67215
G5	21	Arbeitsplatz, Arztpraxis, Dentallabor, Schule usw., ideal auch zur Pflanzenbeleuchtung	komplettes Licht-Spektrum im sichtbaren Bereich sowie Anteile im UVA und UVB-Bereich, Ausgleich für Sonnenlicht	5.800	1.450	16 x 849	nkp.	68088
G5	28			5.800	2.000	16 x 1.449	nkp.	68089
G5	39			5.800	2.500	16 x 849	nkp.	68092
G5	35			5.800	2.500	16 x 1.449	nkp.	68158

T8 Röhren mit Spezial-Lichtfarben ohne Splitterschutz

Socket	W	Einsatz	Detail	K	Lm	Maße mm	EEK	EAN-Bestell-Nr. 4034451...
G13	18	Lebensmittelbeleuchtung	176 / Foodstar Meat	3.000	650	26 x 600	nkp.	67163
G13	30	Lebensmittelbeleuchtung	176 / Foodstar Meat	3.000	1.250	26 x 895	nkp.	67146
G13	36	Lebensmittelbeleuchtung	176 / Foodstar Meat	3.000	1.600	26 x 970	nkp.	67158
G13	36	Lebensmittelbeleuchtung	176 / Foodstar Meat	3.500	1.800	26 x 1.200	nkp.	67159
G13	58	Lebensmittelbeleuchtung	176 / Foodstar Meat	3.500	2.850	26 x 1.500	nkp.	67147
G13	36	Arbeitsplatz, Arztpraxis, grafische Industrie, Verkauf, etc.	965 / Activa / Ausgleich für Sonnenlicht	6.500	2.300	26 x 1.200	G	67156*
G13	58			6.500	4.300	26 x 1.500	G	63208*

*exzellente Farbwiedergabe, für Druckereien, Bekleidungsgeschäfte, Krankenhäuser; einsetzbar sowohl an KVG als auch an EVG.



Restbestände /EOL · solange Vorrat reicht

NARVA Professionelle Lebensmittelbeleuchtung

Mit der Serie FOODlight wurden Lampen für die Beleuchtung von Lebensmitteln entwickelt. Die Ware wird frisch und appetitlich präsentiert, ohne dass eine Schönung auftritt. Haupt Einsatzgebiete sind Regal-, Theken- und Deckenbeleuchtungen in Lebensmittelgeschäften bzw. den entsprechenden Abteilungen der Supermärkte. Die Ware erscheint in brilliantem Licht.

NARVA® T5 HQ Leuchtstofflampe FOODLIGHT

Socket	W	Lichtfarbe	Maße mm	Lm	kW/h 1.000	EEK	EAN-Bestell-Nr. 4034451...
G5	14-HQ	076 / NATURE SUPERB für Fleisch- und Wurstwaren	16x549	900	-	nkp.	68095
G5	21-HQ		16x849	1.400	-	nkp.	68096
G5	28-HQ		16x1.149	1.950	-	nkp.	68097
G5	35-HQ	075 / FRESH LIGHT für Backwaren, Obst, Gemüse u. Frischfisch	16x1.449	2.450	-	nkp.	68098
G5	39-HQ		16x849	2.700	-	nkp.	68108
G5	80-HQ		16x1.449	5.300	-	nkp.	68110

NARVA Leuchtstofflampe · Vollspektrum

NARVA® T5 Leuchtstofflampe BIO VITAL®

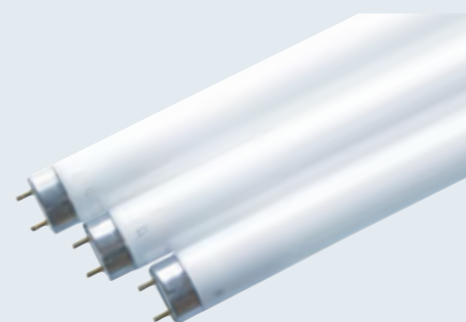
ideal für den Ausgleich von natürlichem Sonnenlicht, z. B. am Arbeitsplatz, in Schulen, Arztpraxen, Dentallabors, Wintergärten etc. – exzellente Farbwiedergabe (Ra 1A); enthält neben dem kompletten Spektrum im sichtbaren Bereich zusätzlich Anteile im UVA- und UVB-Bereich und entspricht so nahezu vollständig natürlichem Sonnenlicht

Socket	W	Lichtfarbe	Maße mm	K	Lm	kW/h 1.000	EEK	EAN-Bestell-Nr. 4034451...
G5	14-EQ	958	16x549	5.800	925	16	nkp.	68111
G5	24-HQ		16x549	5.800	1.400	27	nkp.	68091
G5	49-HQ		16x1.449	5.800	3.600	54	nkp.	68159
G5	54-HQ		16x1.149	5.800	3.700	60	nkp.	68163

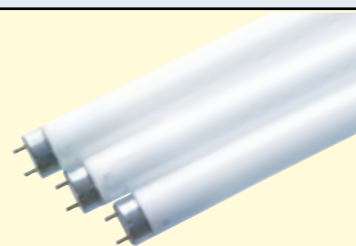
NARVA Leuchtstofflampen für Spezialeinsatz

Achtung: Beim Einsatz dieser Lampen sind die einschlägigen Vorschriften zu beachten!

Farbe	Details	W	Socket	Maße mm	kW/h 1.000	EEK	EAN-Bestell-Nr. 4034451...
Actinic	hoher Blauanteil; Einsatz in Medizin, Fotografie und Aquaristik	58	G13	26x1.500	75	nkp.	68824



NARVA bietet Leuchtstofflampen LT-T5 in den Serien **EQ (efficient output)** und **HQ (high output)** an. Zu beachten ist, dass für gleiche Längen jeweils mindestens zwei Lampen mit unterschiedlichen Leistungen für Betrieb mit unterschiedlichen EVG zur Verfügung stehen, Verwechslung oder falscher Einsatz können zu einer drastischen Verkürzung der Lebensdauer führen.



Restbestände /EOL · solange Vorrat reicht

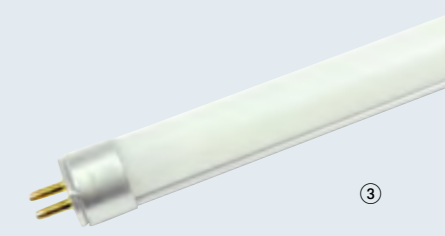
T4 Leuchtstofflampen · Sondertyp

Socket	W	Maße mm	K	Lm	Lichtfarbe	kW/h 1.000	EEK	EAN-Bestell-Nr. 4034451...	Bild
G 5	6	12x205	2.700	348	827	6	EOL	45031	①
G 5	6	12x218	2.700	350	827	6	EOL	44122	①
G 5	6	12x218	4.200	350	842	6	EOL	44123	①
G 5	8	12x326	2.700	464	827	8	EOL	45037	①
G 5	8	12x326	4.200	448	842	8	EOL	45038	①
G 5	10	12x292	3.450	700	834	10	EOL	45035	①
G 5	10	12x340	2.700	670	827	10	EOL	44124	①
G 5	10	12x292	4.200	550	842	10	EOL	45036	①
G 5	10	12x340	4.200	670	842	10	EOL	44125	①
G 5	12	12x355	2.700	696	827	12	EOL	45040	①
G 5	12	12x355	4.200	672	842	12	EOL	45041	①
G 5	16	12x455	2.700	1.024	827	16	EOL	45044	①
G 5	16	12x468	2.700	960	827	16	EOL	44126	①
G 5	16	12x455	4.200	992	842	16	EOL	45045	①
G 5	16	12x468	4.200	960	842	16	EOL	44127	①
G 5	18	12x472	3.450	1.350	830	18	EOL	45047	①
G 5	18	12x472	4.200	992	842	18	EOL	45048	①
G 5	20	12x555	2.700	1.280	827	20	EOL	45051	①
G 5	20	12x566	2.700	1.200	827	20	EOL	44128	①
G 5	20	12x566	4.200	1.200	842	20	EOL	44129	①
G 5	20	12x552	4.200	1.240	842	20	EOL	45049	①
G 5	30	12x752	2.700	2.100	827	30	EOL	45055	①

T8 Leuchtstofflampe · Sonderlänge

Socket	W	Type	Maße mm	K	Lm	kW/h 1.000	EEK	EAN-Bestell-Nr. 4034451...	Bild
G13	14	0000137, Ra 82	26x361	4.000	-	14	EOL	45155	②
G13	25	F25W/30"/830	26x742	3.000	2.200	25	EOL	68717	③
G13	25	F25W/30"/840	26x742	4.000	2.200	25	EOL	68719	③
G13	25	F25W/33"/865	26x818	6.500	2.100	25	EOL	68722	③

Achtung: T4 -Leuchtstofflampen unterliegen keiner Normung, daher unbedingt auf die Länge achten! Hier angegeben: Länge in mm ohne Stifte!



Restbestände /EOL · solange Vorrat reicht

Leuchtstofflampen – Sondertypen

Leuchtstofflampe T12 · LD 10.000 h · Ersatzbestückung für Anlagen mit T12 Lampen

Type	W	Socket	Maße mm	K	Lm	kW/h 1.000	EEK	EAN-Bestell-Nr. 4034451...
F40W/840	40	G 13	38x1.200	4.000	3250	46	EOL	68707
F40W/865	40	G 13	38x1.200	6.500	3000	46	EOL	68708
F65W/840	65	G 13	38x1.500	4.000	5.200	75	EOL	68710
F65W/865	65	G 13	38x1.500	6.500	4.780	75	EOL	68712

Leuchtstofflampe T12 · LD 8.000 h · für EX Leuchten (in explosionsgefährdeter Umgebung)

Detail	W	Socket	Maße mm	K	Lm	kW/h 1.000	EEK	EAN-Bestell-Nr. 4034451...
FL T12, TLX-XL	20	Fa6	38x611	4.100	900	25	nkp.	45239
FL T12, TLX-XL	40	Fa6	38x1.200	4.100	2.000	47	nkp.	45237
FL T12, TLX-XL	65	Fa6	38x1.500	4.100	2.900	74	nkp.	45238

Leuchtstofflampe T12 für Displaybeleuchtung

Detail	W	Socket	Maße mm	K	Lm	kW/h 1.000	EEK	EAN-Bestell-Nr. 4034451...
Lichtfarbe 840	33	G 13	38x740	4.000	2.400	40	nkp.	68050

Schwarzlicht · Blacklight-Blue (BLB)

Fluoreszenz-Effekte in Diskotheken, bei Parties, für Werbeeffekte, zur Materialanalyse (Haarriss-Untersuchungen), Prüfung von Banknoten und Briefmarken

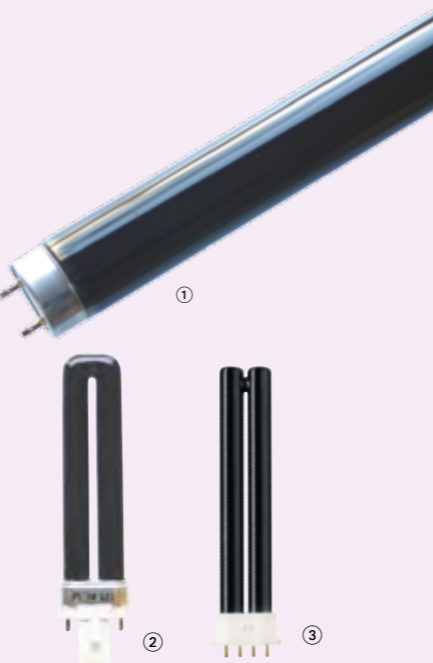
Schwarzlicht-Leuchtstofflampen T8

Type	W	Socket	Maße mm	kW/h 1.000	EEK	EAN-Bestell-Nr. 4034451...	Bild
15-W/08	15	G 13	26x438	-	nkp.	68029	①
18-W/08	18	G 13	26x590	-	nkp.	68026	①
30-W/08	30	G 13	26x895	-	nkp.	68027	①
36-W/08	36	G 13	26x1.200	-	nkp.	68028	①
58-W/08	58	G 13	26x1.500	-	nkp.	68019*	①
BL36	25	G 13	26x450/ 18"	-	nkp.	68645	①

*Achtung: Betrieb der 58-W-BLB-Leuchtstofflampen nur an KVG/VVG möglich!

Schwarzlicht-Energiesparlampen

V	W	Socket	Maße mm	kW/h 1.000	EEK	EAN-Bestell-Nr. 4034451...	Bild
230	7	G 23	28x137	-	nkp.	68007	②
230	9	2G 7	28x152	-	nkp.	68183	③



T5 / T12 Collagen-Wellness-Lampe

Kombination von UV- und Rotlicht – auch empfohlen bei trockener Haut sowie Neurodermitis

Socket	Detail	UV A Fluss / Stärke	Maße mm	V	W	E _{er} 320-400 nm mW/m ²	E _{er} 250-320 nm mW/m ²	EEK	LD ca. h	Äquivalenz-Code	EAN-Bestell-Nr. 4034451...
G5	Smart Sun R 10	3,6/50	16x524	75	25	3,11	5,45	nkp.	500	25-O-9/4,1	68591
G13	Smart Sun R 27	15 / 100	38x1.760	125	100	8,090	24,00	nkp.	650	100-R-32/7,1	68587
G13	Smart Sun R 34	30 / 200	38x1.760	105	160	12,54	23,56	nkp.	650	160-R-36/4,3	68588
G13	Smart Sun R 36	25 / 180	38x1.760	105	160	10,96	33,04	nkp.	650	160-R-44/7,1	68589
G13	Smart Sun R 31	30 / 220	38x1.760	105	160	14,88	16,12	nkp.	650	160-R-31/2,8	68590
G13	Smart Sun R 39	32 / 210	38x2.000	110	810	13,50	27,20	nkp.	650	180-R-41/4,5	68592

T5 / T12 Ergoline Leuchtstoffröhren · UV blue

Socket	Detail	UV A Fluss / Stärke	Maße mm	V	W	E _{er} 320-400 nm mW/m ²	E _{er} 250-320 nm mW/m ²	EEK	LD ca. h	Äquivalenz-Code	EAN-Bestell-Nr. 4034451...
G5	Trend Advanced E1	6/80	16x520	75	25	3,74	6,33	nkp.	800	25-O-10/3,5	68773
G13	Trend Advanced R E6	44/300	38x1.760	105	160	15,97	15,03	nkp.	800	160-R-31/2,0	68760
G13	Trend Advanced R E5	40/280	38x1.760	105	160	15,46	11,66	nkp.	800	160-R-27/1,8	68761
G13	Trend Advanced R E6 Dynamic	44/300	38x1.760	105	160	17,30	18,40	nkp.	800	160-R-36/2,4	68762
G13	Trend Advanced R E6	31/210	38x1.760	125	100	10,38	16,63	nkp.	800	100-R-27/3,1	68763
G13	Trend Advanced R E3	30/200	38x1.760	125	100	9,25	12,38	nkp.	800	100-R-22/2,5	68764
G13	Trend Advanced R E2	31/210	38x1.760	125	100	11,42	13,00	nkp.	800	100-R-24/2,3	68765
G13	Trend DYNAMIC R E40	40/290	38x1.760	105	160	15,65	13,31	nkp.	800	160-R-29/1,9	68766
G13	SR Turbo	-	38x1.760	95	160	-	-	nkp.	800	160-R-108/6,8	68768
G13	Super Power R E11	30/200	38x1.760	125	100	14,47	49,55	nkp.	800	100-R-64/6,8	68769
G13	Turbo Power R E11	40/280	38x1.760	105	160	17,00	44,40	nkp.	800	160-R-61/4,8	68771

T8 Ergoline Leuchtstoffröhre für Solarium

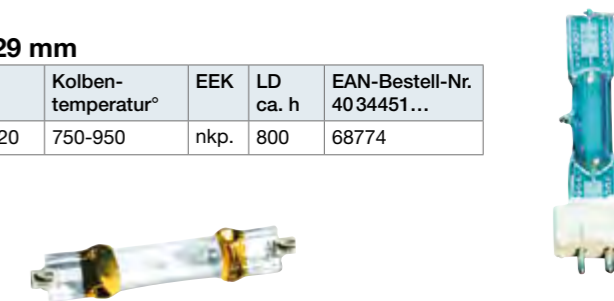
Socket	Detail	Maße mm	V	W	EEK	LD ca. h	EAN-Bestell-Nr. 4034451...
G13	Solariumlampe, 1,0 % UVB-Anteil, 25 UVA Watt, 180 UVA W/m ²	38x1.500	75	80	nkp.	600	68647

Ergoline Ultra – Bräunungslampe · Bogenlänge 29 mm

Socket	UV-A Fluss/Stärke μ W/cm ²	UV-B Fluss/Stärke μ W/cm ²	Maße mm	V	W	Kolben-temperatur°	EEK	LD ca. h	EAN-Bestell-Nr. 4034451...
GY9,5	320	70	13,5x113	110	250-520	750-950	nkp.	800	68774

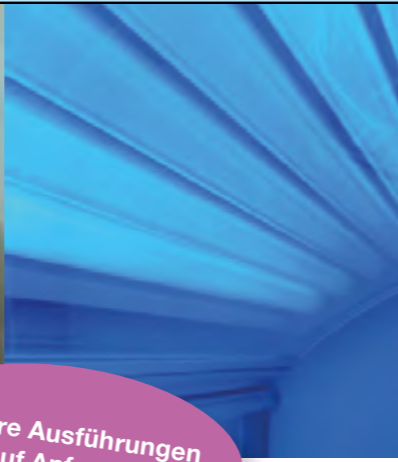
R7s 400W für Bermuda Gold

Socket	Maße mm	V	W	EEK	LD ca. h	EAN-Bestell-Nr. 4034451...
R7s	22x105	230	400	nkp.	800	68609





Weitere Ausführungen auf Anfrage!



Weitere Ausführungen auf Anfrage!

Wir finden die passende Röhre für Sie!

- Beim **Röhrenwechsel** muss unbedingt beachtet werden, dass die **Strahlungsleistung** der neuen Röhre mit der Leistung des Originals übereinstimmt, ansonsten kommt es zu anderen Bräunungszeiten.
- Beim Röhrenwechsel empfiehlt es sich, auch die dazugehörigen Starter zu wechseln. So wird gewährleistet, dass die neuen Röhren optimal gezündet werden – und so die optimale Bräunungsleistung erzielen.

Solarium- / Bräunungslampen



PHILIPS® CLEO · UV-A-Leuchtstofflampen für Solarien

Type	W	Sockel	Reflektor	UVB-Anteil %	Maße mm	EAN-Bestell-Nr. 4034451...
CLEO Performance	40	G 13	ohne	0,8	38x596	68500
CLEO Performance	80	G 13	ohne	0,8	38x1506	68501
CLEO Performance	100	G 13	ohne	0,8	38x1763	68502
CLEO Performance-R	40	G 13	mit	0,8	38x596	68503
CLEO Performance-R	80	G 13	mit	0,8	38x1506	68504
CLEO Performance-R	100	G 13	mit	0,8	38x1763	68505
CLEO Performance-R	160	G 13	mit	0,8	38x1763	68513
CLEO Compact	25	G 5	ohne	1,0	16x524	68526
CLEO Compact	15	G 5	ohne	0,8	16x295	68506
CLEO Compact S	25	G 5	ohne	2,0	16x524	68507

PHILIPS® CLEO · HPA-Bräunungslampen

Type	W	Sockel	Reflektor	LD h	Maße mm	EAN-Bestell-Nr. 4034451...
CLEO HPA 400 S	400	R7s	ohne	800	22x117,9	68520
CLEO HPA 400-30 S	400	R7s	ohne	800	22x104	68521
CLEO HPA 400-30 SD	400	R7s	ohne	800	16x104	68522
CLEO HPA 400 SE	400	GY9,5	ohne	800	13,5x126,5	68530

PHILIPS® Zubehör: Starter für Bräunungslampen

Type	W	EAN-Bestell-Nr. 4034451...
Body Tone Starter	25 - 100	68510
S 12 Starter	115 - 140	68511
Body Tone Starter	120 - 180	68512

Leuchtstofflampen – Sondertypen



PHILIPS® Cleo Performance S

Type	W	Sockel	Reflektor	UVB-Anteil %	Maße mm	EAN-Bestell-Nr. 4034451...
Performance S 80W	80	G 13	ohne	1,0	38x1.506	68551
Performance S 100W	100	G 13	ohne	1,0	38x1.763	68554
Performance S 80W-R	80	G 13	mit	1,0	38x1.506	68552
Performance S 100W-R	100	G 13	mit	1,0	38x1.763	68553

PHILIPS® Cleo Professional

Type	W	Sockel	Reflektor	UVB-Anteil %	Maße mm	EAN-Bestell-Nr. 4034451...
Professional 100W	100	G 13	ohne	1,4	38x1.763	68560
Professional 80W-R	80	G 13	mit	1,4	38x1.506	68561
Professional 100W-R	100	G 13	mit	1,4	38x1.763	68562
Professional 140W-R	140	G 13	mit	1,4	38x1.506	68563
Professional 160W-R	160	G 13	mit	1,4	38x1.763	68564

PHILIPS® Cleo Professional S

Type	W	Sockel	Reflektor	UVB-Anteil %	Maße mm	EAN-Bestell-Nr. 4034451...
Professional S 100W	100	G 13	ohne	2,4	38x1.763	68583
Professional S 80W-R	80	G 13	mit	2,4	38x1.506	68582
Professional S 100W-R	100	G 13	mit	2,4	38x1.763	68584
Professional S 160W-R	160	G 13	mit	2,4	38x1.763	68586

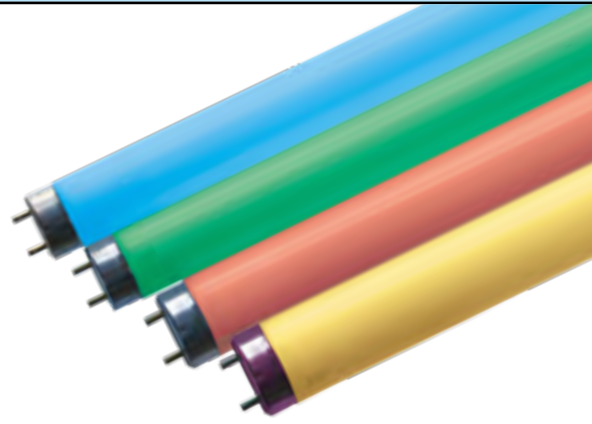
PHILIPS® UV-A Reprographielampen/Insektenfallen TL/10R

Type	W	Sockel	Reflektor	LD ca. h	Maße mm	EAN-Bestell-Nr. 4034451...
Actinic TL-K 40 W 10-R	40	G 13	mit	2.000	38x596	68517

T5 Leuchtstofflampe in vier Farben · LD ca. 16.000 h

Farbe	W	Maße mm	EEK	EAN-Bestell-Nr. 4034451...
rot	14	16x549	nkp.	67174
grün	14	16x549	nkp.	67175
blau	14	16x549	nkp.	67176
gelb	14	16x549	nkp.	67177
rot	21	16x849	nkp.	67178
grün	21	16x849	nkp.	67179
blau	21	16x849	nkp.	67180
gelb	21	16x849	nkp.	67181
rot	24	16x549	nkp.	67190
grün	24	16x549	nkp.	67191
blau	24	16x549	nkp.	67192
gelb	24	16x549	nkp.	67193
rot	28	16x1.149	nkp.	67182
grün	28	16x1.149	nkp.	67183
blau	28	16x1.149	nkp.	67184
gelb	28	16x1.149	nkp.	67185
rot	35	16x1.449	nkp.	67186
grün	35	16x1.449	nkp.	67187
blau	35	16x1.449	nkp.	67188
gelb	35	16x1.449	nkp.	67189

Farbe	W	Maße mm	EEK	EAN-Bestell-Nr. 4034451...
rot	39	16x849	nkp.	67194
grün	39	16x849	nkp.	67195
blau	39	16x849	nkp.	67196
gelb	39	16x849	nkp.	67197
rot	49	16x1.449	nkp.	67206
grün	49	16x1.449	nkp.	67207
blau	49	16x1.449	nkp.	67208
gelb	49	16x1.449	nkp.	67209
rot	54	16x1.149	nkp.	67198
grün	54	16x1.149	nkp.	67199
blau	54	16x1.149	nkp.	67200
gelb	54	16x1.149	nkp.	67201
rot	80	16x1.449	nkp.	67202
grün	80	16x1.449	nkp.	67203
blau	80	16x1.449	nkp.	67204
gelb	80	16x1.449	nkp.	67205



Zubehör:
Kunststoffhüllen für T8-Röhren

Farbe	Maße mm	EAN-Bestell-Nr. 4034451...
rot	26x590	82732
pink	26x590	82733
gelb	26x590	82734
violett	26x590	82735
grün	26x590	82736
türkis	26x590	82737
dunkelblau	26x590	82738
orange	26x590	82739
rot	26x1.190	82635
gelb	26x1.190	82636
blau	26x1.190	82637
grün	26x1.190	82638
orange	26x1.190	82639
violett	26x1.190	82646
pink	26x1.190	82613
türkis	26x1.190	82614
rot	26x1.490	82647
gelb	26x1.490	82648
blau	26x1.490	82649
grün	26x1.490	82650
orange	26x1.490	82651
pink	26x1.490	82652
türkis	26x1.490	82653
violett	26x1.490	82654

Kunststoffhüllen für T5-Röhren

Farbe	Maße mm	EAN-Bestell-Nr. 4034451...
pink	16x539	82781
violett	16x539	82783
türkis	16x539	82785
pink	16x1.139	82789
gelb	16x1.139	82790
türkis	16x1.139	82793
blau	16x1.139	82794
orange	16x1.139	82795



Restbestände /EOL · solange Vorrat reicht

Leuchtstofflampen Sonderformen und -maße

Leuchtstofflampen U-Form T8

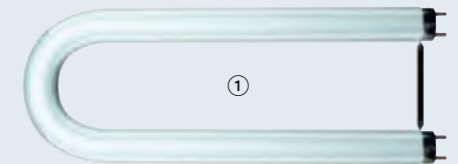
W	Socket	Maße mm	K	Lm	kW/h 1.000	EEK	EAN-Bestell-Nr. 4034451...	Bild
18	2G13	26x310	3.000	1350	22	EOL	68800	①
36	2G13	26x607	3.000	3350	43	EOL	68801	①
58	2G13	26x765	3.000	5250	68	EOL	68802	①
18	2G13	26x310	4.000	1350	22	EOL	68803	①
36	2G13	26x607	4.000	3350	43	EOL	68804	①
58	2G13	26x765	4.000	5250	68	EOL	68805	①

Leuchtstofflampen Ring-Form T5

W	Socket	Maße mm	K	Lm	kW/h 1.000	EEK	EAN-Bestell-Nr. 4034451...	Bild
22	2GX13	16x228	4.000	1.800	25	EOL	68806	②
40	2GX13	16x302	4.000	3.300	44	EOL	68807	②
55	2GX13	16x302	4.000	4.200	61	EOL	68808	②
60	2GX13	16x376	4.000	4.800	66	EOL	68809	②
22	2GX13	16x228	6.500	1.600	25	EOL	68810	②
40	2GX13	16x302	6.500	3.000	44	EOL	68811	②

Leuchtstofflampen Ring-Form T9

W	Socket	Maße mm	K	Lm	kW/h 1.000	EEK	EAN-Bestell-Nr. 4034451...	Bild
22	G10q	29x216	4.000	1.350	27	EOL	68814	③
32	G10q	29x307	4.000	2.300	39	EOL	68815	③
40	G10q	29x409	4.000	3.150	48	EOL	68816	③
22	G10q	29x216	6.500	1.210	27	EOL	68817	③
32	G10q	29x307	6.500	2.000	39	EOL	68818	③



Industrielampen · nicht für Haushaltsbeleuchtung vorgesehen

T8 farbige Leuchtstofflampe · LD ca. 8.000 h

Werbung, Partybeleuchtung, Studios, Diskotheken, Schausteller, Reinraumfertigung

Socket	Type	Farbe	W	Maße mm	Lm	kW/h 1.000	EEK	EAN-Bestell-Nr. 4034451...
G13	T8	blau	18	26x600	300	23	nkp.	67173
G13	T8	rot	18	26x590	30	18	nkp.	67220
G13	T8	gelb	18	26x590	660	18	nkp.	67153
G13	T8	grün	18	26x590	1.300	18	nkp.	67154
G13	T8	blau	36	26x1.200	700	45	nkp.	67161
G13	T8	rot	36	26x1.200	70	36	nkp.	67223
G13	T8	gelb	36	26x1.200	1.580	36	nkp.	67171
G13	T8	grün	36	26x1.200	-	36	nkp.	67211
G13	T8	blau	58	26x1.500	700	45	nkp.	67144
G13	T8	rot	58	26x1.500	100	58	nkp.	67210
G13	T8	gelb	58	26x1.500	2.500	36	nkp.	67172
G13	T8	grün	58	26x1.500	4.000	68	nkp.	67160